

# Fiba Portföy Euro. Borç. Araç. (Döviz) Fon Performans Sunuş Raporu

## A. TANITICI BİLGİLER

<b>PORTFÖYE BAKIŞ</b>	<b>Halka Arz Tarihi:</b> 08.06.2016	<b>YATIRIM VE YÖNETİME İLİŞKİN BİLGİLER</b>
-----------------------	--	---

<b>İlk Tarih:</b>	01.01.2020
<b>Bitiş Tarihi:</b>	30.06.2020
<b>Fon Kodu</b>	FPE

Fon Toplam Değeri	70,620,334.3	<b>Fonun Yatırım Amacı</b> Portföye riskten korunmak ve/veya yatırım amacıyla fon türüne ve yatırım stratejisine uygun olacak şekilde döviz, faiz ile izahnamenin 2.4. maddesindeki varlık tablosunda yatırım yapılabileceği belirtilmiş olan diğer varlıklara ve bu varlıklardan oluşan finansal göstergelere dayalı vadeli işlem ve opsiyon sözleşmeleri dahil edilir. Borsa dışı türev araç (vadeli işlem ve opsiyon sözleşmesi) ve swap sözleşmeleri yalnızca korunma amaçlı olarak fon portföyüne dahil edilebilir.	<b>Portföy Yöneticileri</b> Ateş Kaymak, Hakan Basri Avcı, Ruşen Fidda Sözmen
Birim Pay Değeri	7.346759		
Yatırımcı Sayısı	621		
Tedavül Oranı %	1.92		

<b>Portföy Dağılımı</b>	<b>Yatırım Stratejisi</b>
-------------------------	---------------------------

BPP	6.02%	Fon portföyünün en az %80'ini devamlı olarak Amerikan Doları cinsinden kamu ve özel sektör dış borçlanma araçlarına (Eurobond) yatırılarak, Fon orta-uzun vadede daha fazla faiz getirisi ve değer artış kazancı sağlama hedefiyle yönetilir. Yabancı yatırım araçları fon portföyüne dahil edilebilir. Ancak, fon portföyüne dahil edilen yabancı para ve sermaye piyasası araçları fon toplam değerinin %20'i ve fazlası olamaz.
Özel Sektör Borçlanma Araçları	27.25%	
Kamu Dış Borçlanma Araçları	54.76%	
Devlet Tahvili/Hazine Bono	2.66%	
Vob Teminat	5.93%	
Mevduat	3.38%	
Diğer	0.02%	

<b>Hisse Senetlerinin Sektörel Dağılımı</b>	<b>Yatırım Riskleri</b>	<b>En Az Alınabilir Pay Adeti:</b> 1 Adet
---	-------------------------	--

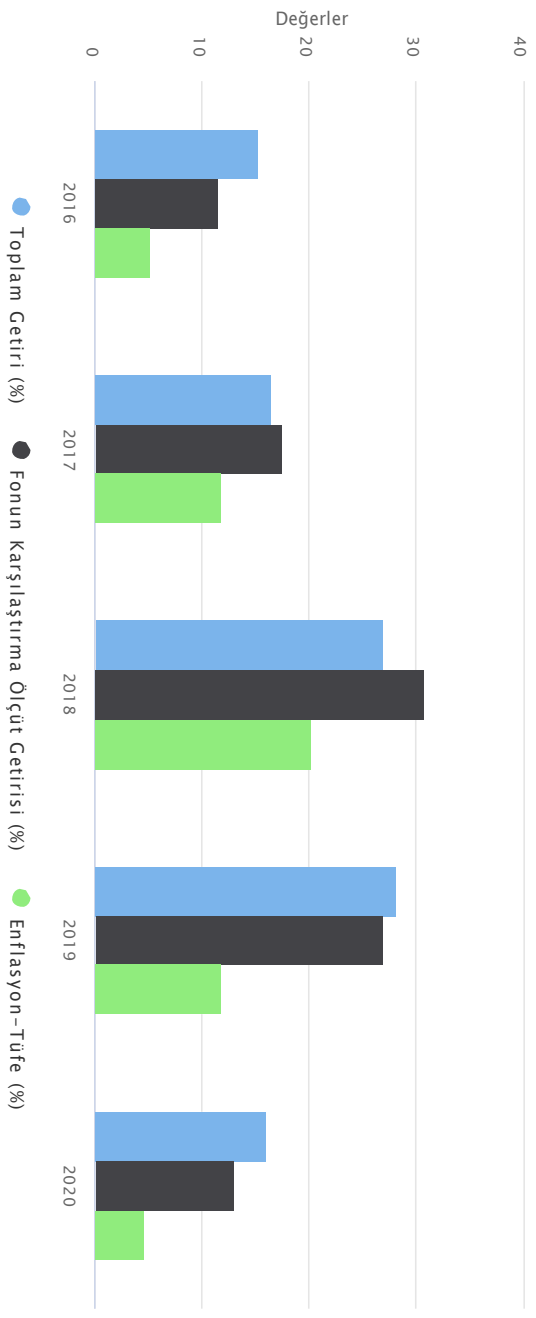
Hisse Senedi Verisi Bulunmamaktadır.

**B.PERFORMANS BİLGİLERİ**

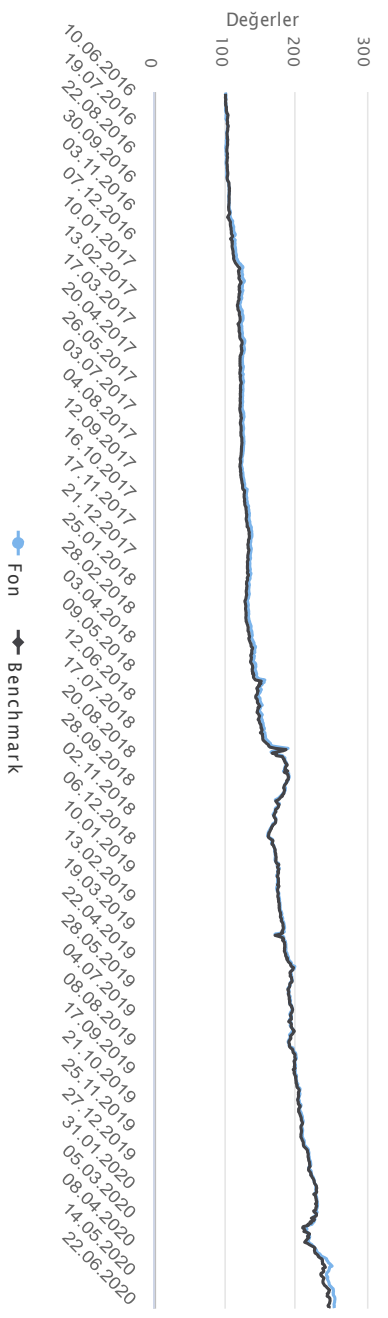
Yıllar	Toplam Getiri (%)	Fonun Karşılaştırma Ölçüt Getirisi (%)	Nispi Getiri (%)	Enflasyon Oranı (%)	Portföyün Zaman İçinde Standart Sapması (%)	Karşılaştırmalı Ölçütün Standart Sapması	Bilgi Rasyosu (%)	Sunuma Dahil Dönem Sonu Portföyün Toplam Değeri/Net Aktif Değeri
2016	15.33	11.56	3.77	5.22	0.52	0.50	0.08	8,928,578.86
2017	16.50	17.49	-0.98	11.92	0.54	0.49	-0.02	14,293,291.52
2018	26.95	30.85	-3.90	20.30	1.23	1.18	-0.04	18,865,853.87
2019	28.25	26.94	1.31	11.84	0.72	0.65	0.02	22,048,173.69
2020	16.08	13.01	3.08	5.75	0.64	0.84	0.04	70,620,334.3

- 2016 Yılı için fon toplam getiri, 10.06.2016 - 31.12.2016 tarihleri arası hesaplanmıştır. - 2020 yılındaki veriler, yılbaşından itibaren rapor tarihine kadar olan verilerdir. Portföyün geçmiş performansı gelecek dönem performansı için bir gösterge olamaz.

## Fon Performansı, Karşılaştırma Ölçütü, Enflasyon Grafiği



## Fon ve Benchmark Karşılaştırmalı Getirisi



## C. DİPNOTLAR

### 1-Şirket faaliyet kapsamı

Fiba Portföy Eurobond Borçlanma Araçları (Döviz) Fon,Fiba Portföy Yönetimi A.Ş. tarafından yönetilmektedir.Fiba Portföy Yönetimi A.Ş. 26.09.2013 tarihinde kurulmuş olup, Yatırım Fonları Yönetimi, Emeklilik Yatırım Fonları Yönetimi ve Özel Portföy Yönetimi alanlarında faaliyet göstermektedir.

### 2-

Fon portföyünün yatırım amacı, stratejisi ve yatırım riskleri "A. Tanıtıcı Bilgiler" bölümünde belirtilmiştir.

### 3-

Fon'un 01.01.2020 - 30.06.2020 döneminde sağladığı net getiri oran : 16.08' dir.

### 4-

Yönetim ücreti, vergi , saklama ücretleri ve diğer faaliyet giderlerinin günlük brüt portföy değerine oranının ağırlıklı ortalaması aşağıdaki gibidir.

01.01.2020 - 30.06.2020 Döneminde	Gider Tutarı(TL)	Portföy Değerine Oranı
İhraç İzni Giderleri	1,232.94	0
Bağımsız Denetim Ücreti	1,838	0
Saklama Ücretleri	17,174.52	0.04
Fon Yönetim Ücreti	228,406.41	0.54
Aracılık Komisyonu Giderleri	6,234.46	0.01
Diğer Fon Giderleri	75,647.67	0.18
Toplam Harcamalar	330,534	0.79
DÖNEM İÇİ ORTALAMA FON TOPLAM DEĞERİ(TL)	41,991,586.56	
Toplam Faaliyet Gideri/Ortalam Fon Toplam Değeri(TL)	0.79	

### 5-

Bilgi Rasyosu, riske göre düzeltilmiş getiri ölçümünde kullanılır. Fonun performans dönemindeki ortalama nispi (karşılaştırma ölçütüne göre) getirisi ile günlük getiriler üzerinden hesaplanan nispi getirilerinin standart sapması olan takip hatasının oranı bilgi rasyosudur. Portföy yöneticisinin performans ölçütü üzerinde sağladığı getiriye ölçer. Pozitif ve yüksek Bilgi Rasyosu iyi kabul edilir.

## 6-Fonun Ölçüt Bilgisi

Kıstas Dönemi	Kıstas Bilgileri
08.06.2016-01.01.2017	(%85) BİST-KYD Eurobond Endeksi (USD-TL) + (%5)BİST-KYD O/N Brüt Repo Endeksi + (%5) BİST-KYD 1 Aylık ABD Doları Mevduat Endeksi + (%5) BİST-KYD Aylık TL Mevduat Endeksi
02.01.2017-	(%80) BİST-KYD Kamu Eurobond (USD-TL) Endeksi + (%10) BİST-KYD ÖSBA Eurobond (USD-TL) Endeksi + (%5) BİST-KYD Brüt Repo Endeksi + (%5) BİST-KYD 1 Aylık ABD Doları Mevduat

7-

Yatırım fonlarının portföy işletmesinden doğan kazançları kurumlar vergisi ve stopajdan muaftır. Müşteri açısından, Gelir Vergisi Kanunu'nun geçici 67.maddesiuyarınca fon katılma payının ilgili fona iadesi % 10 oranında gelir vergisine tabidir.

-

D. İLAVE BİLGİLER VE AÇIKLAMALAR
Fonun 08.06.2016 tarihinde halka arzı gerçekleşmiştir.
Fiba Portföy Yönetimi A.Ş. Borçlanma Araçları Fonları Şemsiye Fonu'na bağlı bir fon'dur.
Fon'un yasal gider sınırı %2,19'dur ve gider aşım olması durumunda 3 aylık dönemlerde fona iade edilen tutar ve ilgili diğer detaylar KAP'ta yayınlanmaktadır.

01.01.2020 - 30.06.2020 dönemine ait gider aşım bilgileri aşağıdaki gibidir

İade Tutarı	
2020 1.Dönem	0
2020 2.Dönem	0

1) Tüm dönemler için portföy ve karşılaştırma ölçütünün birikimli getiri oranı

Dönemler	Portföy Net Getiri (%)	Portföy Brüt Getiri (%)	Karşılaştırma Ölçütü (%)	Nispi Getiri (%)
10.06.2016 - 31.12.2016	15.33	15.98	11.56	3.77
01.01.2017 - 31.12.2017	16.50	17.71	17.49	-0.98
01.01.2018 - 31.12.2018	26.95	28.21	30.85	-3.90
01.01.2019 - 31.12.2019	28.25	29.49	26.94	1.31
01.01.2020 - 30.06.2020	16.08	16.66	13.01	3.08

## 2) Döviz Kurlarındaki Dönemsel Ortalama Getiri ve Sapma

Dönemler	USD		EUR		GBP		JPY	
	Ortalama (%)	Standart Sapma (%)	Ortalama (%)	Standart Sapma (%)	Ortalama (%)	Standart Sapma (%)	Ortalama (%)	Standart Sapma (%)
10.06.2016 - 31.12.2016	0.15	0.74	0.09	0.65	0.03	1.04	0.09	0.98
01.01.2017 - 31.12.2017	0.03	0.69	0.08	0.69	0.07	0.77	0.05	0.76
01.01.2018 - 31.12.2018	0.15	1.77	0.13	1.69	0.12	1.75	0.16	1.82
01.01.2019 - 31.12.2019	0.05	0.81	0.04	0.77	0.06	0.86	0.06	0.89
01.01.2020 - 30.06.2020	0.12	0.60	0.12	0.67	0.07	0.78	0.13	0.90

## 3) Portföy ve Karşılaştırma Ölçütü için Risk Ölçümleri

Dönemler	Takip Hatası	Beta	Jensen Alpha	Sharpe
10.06.2016 - 31.12.2016	0.3198	0.8393	-1.04%	-0.0253
01.01.2017 - 31.12.2017	0.1248	1.0809	-1.12%	-0.0420
01.01.2018 - 31.12.2018	0.2671	1.0199	-1.74%	-0.0528
01.01.2019 - 31.12.2019	0.2186	1.0613	-1.63%	0.4494
01.01.2020 - 30.06.2020	0.4833	0.6215	-0.34%	0.1727

4) Performans bilgisi tablosunda rapor dönemi portföy ve karşılaştırma ölçütü standart sapmasına yer verilmiştir. (Günlük verilerden hareketle hesaplanmıştır)

Yıllar	Portföy		Karşılaştırma Ölçütü	
	Getiri (%)	Standart Sapma (%)	Getiri (%)	Standart Sapma (%)
2016	15.33	0.52	11.56	0.50
2017	16.50	0.54	17.49	0.49
2018	26.95	1.23	30.85	1.18
2019	28.25	0.72	26.94	0.65
2020	16.08	0.64	13.01	0.84

## 5) Yatırım Fonu Endeksleri Karşılaştırma Tablosu

Dönemler	Portföy (%)	Yatırım Fonu Endeksleri (%)
10.06.2016 - 31.12.2016	15.33	5.01
01.01.2017 - 31.12.2017	16.50	8.52
01.01.2018 - 31.12.2018	26.95	16.11
01.01.2019 - 31.12.2019	28.25	821.95
01.01.2020 - 30.06.2020	16.08	6.73

## 6) Getiri Oranını Etkileyen Piyasa Koşulları

- Dönem Getirisi	Getiri (%)
BIST 100	1.84
BIST 30	-2.96
KYD O/N Repo Endeksi (Brüt)	4.93
KYD BONO 91 Günlük Bono Endeksi	5.27
KYD BONO 182 Günlük Bono Endeksi	5.78
KYD BONO 365 Günlük Bono Endeksi	7.91
KYD YTL Bono Endeksleri 547 Gün	8.76
KYD BONO Tüm Bono Endeksi	8.08
KYD TL Bono Endeksleri Uzun Vade	9.86
KYD ÖST Endeksi Sabit	6.08
KYD ÖST Endeksi Değişken	7.32
KYD Kira Sertifikaları Endeksleri Kamu	7.03
KYD Kira Sertifikaları Endeksleri Özel	4.94
KYD 1 Aylık Gösterge Mevduat Endeksi TL	4.31
KYD 1 Aylık Kar Payı Endeksi TL	4.35
KATILIM 50 ENDEKSİ	20.14
KYD Altın Fiyat Endeksi Ağırlıklı Ort.	33.94
KYD Eurobond Bono Endeksleri USD-TL	13.75
KYD Eurobond Bono Endeksleri EUR-TL	13.41
TCMB Amerikan Doları	15.20
TCMB Euro	15.16