



**Fiba Portföy Yönetimi Anonim Şirketi  
Kısa Vadeli Serbest Fonu**

30 Haziran 2020 Tarihinde  
Sona Eren Hesap Dönemine Ait  
Yatırım Performansı Konusunda  
Kamuya Açıklanan Bilgilere İlişkin Rapor



KPMG Bağımsız Denetim ve  
Serbest Muhasebeci Mali Müşavirlik A.Ş.  
İş Kuleleri Kule 3 Kat:2-9  
Levent 34330 İstanbul  
Tel +90 212 316 6000  
Fax +90 212 316 6060  
www.kpmg.com.tr

**Fiba Portföy Yönetimi A.Ş. Kısa Vadeli Serbest Fonu'nun  
30 Haziran 2020 Tarihinde Sona Eren Hesap Dönemine Ait  
Yatırım Performansı Konusunda Kamuya Açıklanan Bilgilere İlişkin Rapor**

Fiba Portföy Kısa Vadeli Serbest Fonu'nun ("Fon") 1 Ocak 2020 – 30 Haziran 2020 dönemine ait ekteki performans sunuş raporunu Sermaye Piyasası Kurulu'nun VII-128.5 sayılı "Bireysel Portföylerin ve Kolektif Yatırım Kuruluşlarının Performans Sunumuna, Performansa Dayalı Ücretlendirmesine ve Kolektif Yatırım Kuruluşlarını Notlandırma ve Sıralama Faaliyetlerine İlişkin Esaslar Tebliği"nde ("Tebliğ") yer alan performans sunuş standartlarına ilişkin düzenlemeleri çerçevesinde incelemiş bulunuyoruz.

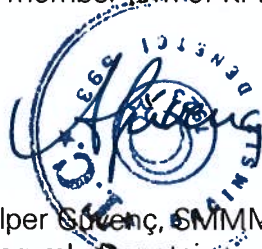
İncelememiz sadece yukarıda belirtilen döneme ait performans sunuşunu kapsamaktadır. Bunun dışında kalan dönemler için inceleme yapılmamış ve görüş oluşturulmamıştır.

İncelememiz sonucunda Fon'un 1 Ocak - 30 Haziran 2020 dönemine ait performans sunuş raporunun Tebliğ'de belirtilen performans sunuş standartlarına ilişkin düzenlemelere uygun hazırlanmadığı ile doğru ve gerçeğe uygun bir görünüm sağlamadığı kanaatine varmamıza sebep olacak herhangi bir tespitimiz bulunmamaktadır.

*Diğer Husus*

1 Ocak - 30 Haziran 2020 dönemine ait performans sunuş raporunda sunulan ve performans bilgisi hesaplamalarına dayanak teşkil eden finansal bilgiler Türkiye Bağımsız Denetim Standartları'na ("BDS") uygun olarak tam veya sınırlı kapsamlı bağımsız denetime tabi tutulmamıştır.

KPMG Bağımsız Denetim ve Serbest Muhasebeci Mali Müşavirlik Anonim  
Şirketi  
A member firm of KPMG International Cooperative



Alper Sürenç, SMMM  
Sorumlu Denetçi

29 Temmuz 2020  
İstanbul, Türkiye

# Fiba Portföy Kısa Vadeli Serbest Fon Performans Sunuş Raporu

## A. TANITICI BİLGİLER

<b>PORTFÖYE BAKIŞ</b>	<b>Halka Arz Tarihi:</b> 06.12.2019	<b>YATIRIM VE YÖNETİME İLİŞKİN BİLGİLER</b>
-----------------------	--	---

<b>İlk Tarih:</b>	01.01.2020
<b>Bitiş Tarihi:</b>	30.06.2020
<b>Fon Kodu</b>	FSF

<b>Fon Toplam Değeri</b>	1,296,659,420 .60	<b>Fonun Yatırım Amacı</b>	<b>Portföy Yöneticileri</b>
<b>Birim Pay Değeri</b>	1.056969 739	<p>Fon TL varlık yönetiminde kamu ve/veya özel sektör iç ve dış borçlanma araçları ile ortaklık paylarına yatırım yapmak ve aktif varlık dağılımı yaparak getiri yaratmayı hedeflerken, ek olarak bu varlıklara dayalı yatırım araçlarına yatırım yapabilir. Döviz cinsi varlık yönetiminde, döviz cinsi Türk Varlıklarına (Eurobond, Sukuk, Özel Sektör Borçlanma Araçları), yabancı menkul kıymetlere, finansal piyasalarda işlem gören diğer finansal varlıklara ve bunlara dayalı yatırım araçlarına yatırım yapabilir. Fon'un amacı farklı varlık sınıflarına yatırımlar yaparak, yatırımcılara getiri sağlayacak bir fon kompozisyonu oluşturmaktır. Fon makroekonomik, sektörel, şirket bazlı beklentilere ve faiz farklarına bağlı olarak ortaklık payı, finansal endeksler, yabancı para ve emtiaya dayalı vadeli işlemlerinde ve opsiyonlarında kaldıraçlı olarak kısa ya da uzun pozisyon alabilir.</p>	Ateş Kaymak, Hakan Basri Avcı, Ruşen Fıddâ Sözmén
<b>Yatırımcı Sayısı</b>	24.54		
<b>Tedavül Oranı %</b>			
<b>Portföy Dağılımı</b>		<b>Yatırım Stratejisi</b>	

<b>Devlet Tahvili</b>	0.19%	<p>Fon portföyü, kolektif portföy yöneticiliğine ilişkin PYŞ Tebliği'nde belirtilen ilkeler ve fon portföyüne dahil edilebilecek varlık ve haklara ilişkin Tebliğ'de yer alan sınırlamalar çerçevesinde yönetilir. Fon Kurul'un ilgili tebliğin nitelikli yatırımcılara satışına ilişkin hükümleri çerçevesinde nitelikli yatırımcılara satılacak serbest fon statüsündedir. Fon portföyüne alınacak finansal varlıklar Sermaye Piyasası Kurulu'nun düzenlemelerine ve bu izahnamede belirtilen esaslara uygun olarak seçilir ve portföy yöneticisi tarafından mevzuata uygun olarak yönetilir. Fon portföyünün yönetiminde ve yatırım yapılacak sermaye piyasası araçlarının seçiminde, Tebliğ'in 4'üncü maddesinde belirtilen varlıklar ve işlemler ile 6'ncı maddesinde tanımlanan fon türlerinden Serbest Şemsiye Fon niteliğine uygun bir portföy oluşturulması esas alınır. Fon, Tebliğ'in 25'inci maddesinde yer alan serbest fonlara dair esaslara uyacaktır.</p>
<b>Finansman bonosu/Özel Sektör Tahvil</b>	29.97%	
<b>Mevduat</b>	69.91%	

<b>Kira Sertifikası</b>	0.23%
-------------------------	-------

**Hisse Senetlerinin Sektörel Dağılımı**

**Yatırım Riskleri**

**En Az Alınabilir Pay Adeti:**  
1 Pay

Hisse Senedi Verisi Bulunmamaktadır.

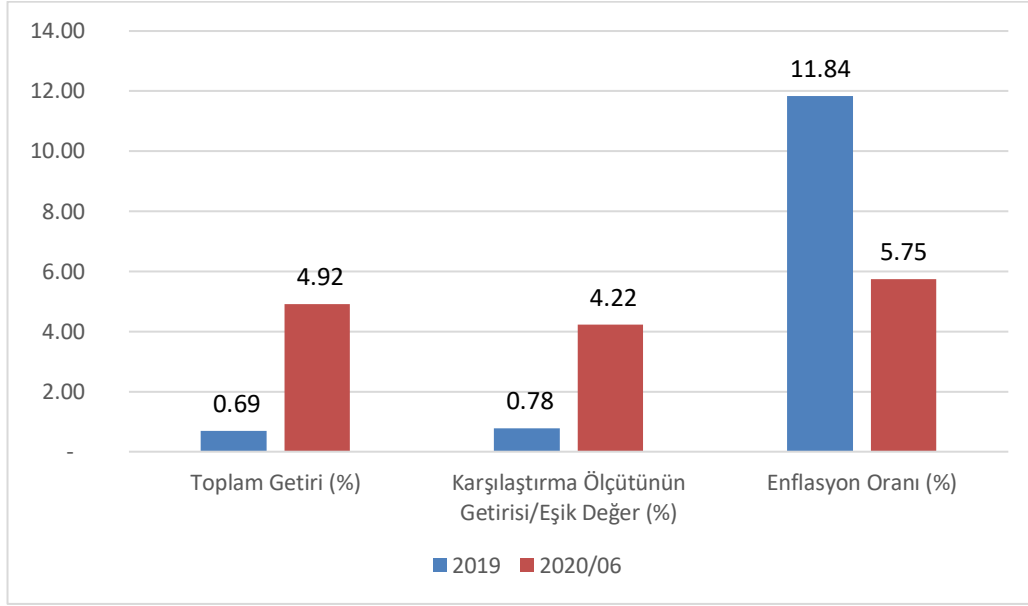
**B.PERFORMANS BİLGİLERİ**

Yıllar	Toplam Getiri (%)	Fonun			Enflasyon Oranı (%)	Portföyün Zaman İçinde Standart Sapması (%)	Karşılaştırmalı Ölçütün Standart Sapması	Bilgi Rasyosu (%)	Sunuma Dahil Dönem Sonu Portföyün Toplam Değeri/Net Aktif Değeri
		Karşılaştırma Ölçüt	Getirisi (%)	Nispi Getiri (%)					
2019	0.69	0.78	- 0.09	11.84	0.02	0.03	- 0.25	15,590,283.11	
2020	4.92	4.22	0.70	5.75	0.53	0.02	0.14	1,296,659,420.60	

- 2020 yılındaki veriler, yılbaşından itibaren rapor tarihine kadar olan verilerdir.

Portföyün geçmiş performansı gelecek dönem performansı için bir gösterge olamaz.

### Fon Performansı, Karşılaştırma Ölçütü, Enflasyon Grafiği



## . DİPNOTLAR

### 1-Şirket faaliyet kapsamı

Fiba Portföy Kısa Vadeli Serbest Fon Fiba Portföy Yönetimi A.Ş. tarafından yönetilmektedir.Fiba Portföy Yönetimi A.Ş. 26.09.2013 tarihinde kurulmuş olup, Yatırım Fonları Yönetimi, Emeklilik Yatırım Fonları Yönetimi ve Özel Portföy Yönetimi alanlarında faaliyet göstermektedir.

### 2-

Fon portföyünün yatırım amacı, stratejisi ve yatırım riskleri "A. Tanıtıcı Bilgiler" bölümünde belirtilmiştir.

### 3-

Fon'un 01.01.2020 - 30.06.2020 döneminde sağladığı net getiri oran : 4.92'dir.

### 4-

Yönetim ücreti, vergi, saklama ücretleri ve diğer faaliyet giderlerinin günlük brüt portföy değerine oranının ağırlıklı ortalaması aşağıdaki gibidir.

01.01.2020 - 30.06.2020 Döneminde	Gider Tutarı(TL)	Portföy Değerine Oranı
İhraç İzni Giderleri	1,320.19	0.000
Bağımsız Denetim Ücreti	4,244.00	0.001
Saklama Ücretleri	70,293.14	0.016
Fon Yönetim Ücreti	1,635,433.71	0.373
Aracılık Komisyonu Giderleri	128,546.79	0.029
Diğer Fon Giderleri	53,865.02	0.012
Toplam Harcamalar	1,893,702.85	0.431
DÖNEM İÇİ ORTALAMA FON TOPLAM DEĞERİ(TL)	438,987,591.58	
Toplam Faaliyet Gideri/Ortalam Fon Toplam Değeri(TL)	0.431	

### 5-

Bilgi Rasyosu, riske göre düzeltilmiş getiri ölçümünde kullanılır. Fonun performans dönemindeki ortalama nispi (karşılaştırma ölçütüne göre) getirisi ile günlük getiriler üzerinden hesaplanan nispi getirilerinin standart sapması olan takip hatasının oranı bilgi rasyosudur. Portföy yöneticisinin performans ölçütü üzerinde sağladığı getiriyi ölçer. Pozitif ve yüksek Bilgi Rasyosu iyi kabul edilir.

### 6-

Fiba Portföy Birinci Serbest Fon'un Sermaye Piyasası Kurulu'nun 24.04.2020 tarih ve 12233903-305.01.01-E.4474 sayılı izni ile 29/05/2020 tarihi itibarıyla unvanı Fiba Portföy Kısa Vadeli Serbest Fon olarak değiştirilmiştir.

### 7-Fonun Ölçüt Bilgisi

Kıstas Dönemi	Kıstas Bilgileri
24.06.2019-	Fonun eşik değeri: %100 BIST-KYD 1 Aylık Mevduat TL Endeksi + %1,5'tir.

## 6) Getiri Oranını Etkileyen Piyasa Koşulları

- Dönem Getirisi	Getiri (%)
BIST 100	1.84
BIST 30	-2.96
KYD O/N Repo Endeksi (Brüt)	4.93
KYD BONO 91 Günlük Bono Endeksi	5.27
KYD BONO 182 Günlük Bono Endeksi	5.78
KYD BONO 365 Günlük Bono Endeksi	7.91
KYD YTL Bono Endeksleri 547 Gün	8.76
KYD BONO Tüm Bono Endeksi	8.08
KYD TL Bono Endeksleri Uzun Vade	9.86
KYD ÖST Endeksi Sabit	6.08
KYD ÖST Endeksi Değişken	7.32
KYD Kira Sertifikaları Endeksleri Kamu	7.03
KYD Kira Sertifikaları Endeksleri Özel	4.94
KYD 1 Aylık Gösterge Mevduat Endeksi TL	4.31
KYD 1 Aylık Kar Payı Endeksi TL	4.35
KATILIM 50 ENDEKSİ	20.14
KYD Altın Fiyat Endeksi Ağırlıklı Ort.	33.94
KYD Eurobond Bono Endeksleri USD-TL	13.75
KYD Eurobond Bono Endeksleri EUR-TL	13.41
TCMB Amerikan Doları	15.20
TCMB Euro	15.16