



**Fiba Portföy Yönetimi Anonim Şirketi  
Re-Pie Gayrimenkul Yatırım Fonu**

30 Haziran 2020 Tarihinde  
Sona Eren Hesap Dönemine Ait  
Yatırım Performansı Konusunda  
Kamuya Açıklanan Bilgilere İlişkin Rapor



KPMG Bağımsız Denetim ve  
Serbest Muhasebeci Mali Müşavirlik A.Ş.  
İş Kuleleri Kule 3 Kat:2-9  
Levent 34330 İstanbul  
Tel +90 212 316 6000  
Fax +90 212 316 6060  
www.kpmg.com.tr

**Fiba Portföy Yönetimi A.Ş. Re-Pie Gayrimenkul Yatırım Fonu'nun  
30 Haziran 2020 Tarihinde Sona Eren Hesap Dönemine Ait  
Yatırım Performansı Konusunda Kamuya Açıklanan Bilgilere İlişkin Rapor**

Fiba Portföy Yönetimi A.Ş. Re-Pie Gayrimenkul Yatırım Fonu'nun ("Fon") 1 Ocak 2020 – 30 Haziran 2020 dönemine ait ekteki performans sunuş raporunu Sermaye Piyasası Kurulu'nun VII-128.5 sayılı "Bireysel Portföylerin ve Kolektif Yatırım Kuruluşlarının Performans Sunumuna, Performansa Dayalı Ücretlendirmesine ve Kolektif Yatırım Kuruluşlarını Notlandırma ve Sıralama Faaliyetlerine İlişkin Esaslar Tebliği"nde ("Tebliğ") yer alan performans sunuş standartlarına ilişkin düzenlemeleri çerçevesinde incelemiş bulunuyoruz.

İncelememiz sadece yukarıda belirtilen döneme ait performans sunuşunu kapsamaktadır. Bunun dışında kalan dönemler için inceleme yapılmamış ve görüş oluşturulmamıştır.

İncelememiz sonucunda Fon'un 1 Ocak - 30 Haziran 2020 dönemine ait performans sunuş raporunun Tebliğ'de belirtilen performans sunuş standartlarına ilişkin düzenlemelere uygun hazırlanmadığı ile doğru ve gerçeğe uygun bir görünüm sağlamadığı kanaatine varmamıza sebep olacak herhangi bir tespitimiz bulunmamaktadır.

*Diğer Hususlar*

1 Ocak - 30 Haziran 2020 dönemine ait performans sunuş raporunda sunulan ve performans bilgisi hesaplamalarına dayanak teşkil eden finansal bilgiler Türkiye Bağımsız Denetim Standartları'na ("BDS") uygun olarak tam veya sınırlı kapsamlı bağımsız denetime tabi tutulmamıştır.

KPMG Bağımsız Denetim ve Serbest Muhasebeci Mali Müşavirlik Anonim  
Şirketi  
A member firm of KPMG International Cooperative



Alper Güvenc, SMMM  
Sorumlu Denetçi

29 Temmuz 2020  
İstanbul, Türkiye

# Fiba Portföy Re-Pie Gayrimenkul Yatırım Fonu Performans Sunuş Raporu

## A. TANITICI BİLGİLER

<b>PORTFÖYE BAKIŞ</b>	<b>Halka Arz Tarihi:</b> 25.11.2019	<b>YATIRIM VE YÖNETİME İLİŞKİN BİLGİLER</b>
-----------------------	--	---

<b>İlk Tarih:</b>	01.01.2020
<b>Bitiş Tarihi:</b>	30.06.2020
<b>Fon Kodu</b>	FRG

Fon Toplam Değeri	12,082,386.38	<b>Fonun Yatırım Amacı</b>	<b>Portföy Yöneticileri</b>
Birim Pay Değeri	1.102152	Fonun hedefi, katılma payı satışları neticesinde toplanacak anaparanın Türkiye İstatistik Kurumu tarafından açıklanan Tüketici Fiyat Endeksi ve Yurt İçi Üretici Fiyat Endeksi'nde meydana gelen değişim oranlarının aritmetik ortalaması oranında net getiri sağlamaktır.	Ateş Kaymak, Hakan Basri Avcı, Ruşen Fıddâ Sözmen
Yatırımcı Sayısı	8		
Tedavül Oranı %	10.96		

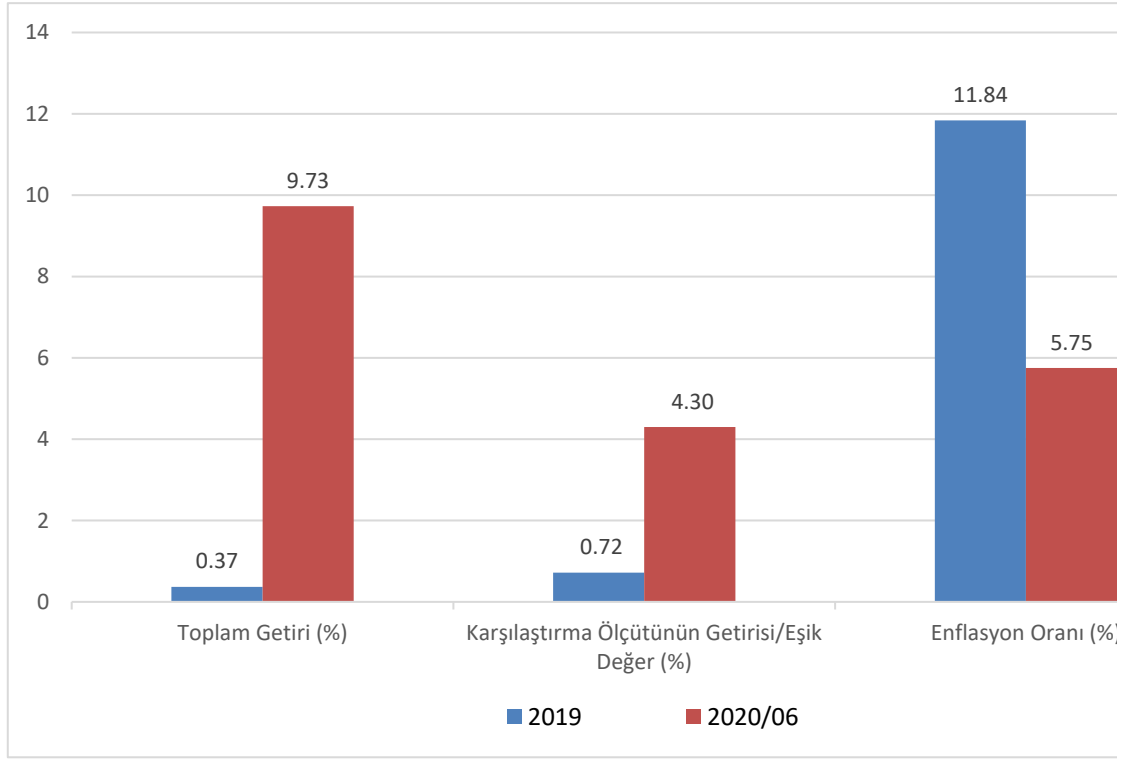
<b>Portföy Dağılımı</b>	<b>Yatırım Stratejisi</b>	
Gayrimenkul Yatırımları	46.38%	Fon'un temel yatırım stratejisi, değer artışı kazancı, alım satım karı veya kira geliri elde etmek amacıyla; gayrimenkul, arsa, arazi, konut, ofis, alışveriş merkezi, otel, lojistik merkezi, depo, park, otopark, yurt, hastane ve Kurul tarafından uygun görülen her türlü gayrimenkule yatırım yapmaktır. Bu amaçla söz konusu gayrimenkuller satın alınabilir, satılabilir, kiralanabilir, kiraya verilebilir veya satın alma ve satış vaadi sözleşmesi imzalanabilir.
Yatırım fonu	53.62%	
<b>Hisse Senetlerinin Sektörel Dağılımı</b>	<b>Yatırım Riskleri</b>	<b>En Az Alınabilir Pay Adeti:</b>
		1 Pay

Hisse Senedi Verisi Bulunmamaktadır.

**B.PERFORMANS BİLGİLERİ**

Yıllar	Toplam Getiri (%)	Fonun		Enflasyon Oranı (%)	Portföyün Zaman İçinde Standart Sapması (%)	Karşılaştırmalı Ölçütün Standart Sapması	Bilgi Rasyosu (%)	Sunuma Dahil Dönem Sonu Portföyün Toplam Değeri/Net Aktif Değeri
		Karşılaştırma Ölçüt	Getirisi (%)					
2019	0.37	0.72	-0.34	11.84	0.03	0.14	-0.17	10,086,287.48
2020	9.73	5.43	5.75	5.75	0.47	0.11	0.09	12,082,386.38

- 2020 yılındaki veriler, yılbaşından itibaren rapor tarihine kadar olan verilerdir. Portföyün geçmiş performansı gelecek dönem performansı için bir gösterge olamaz.



## C. DİPNOTLAR

### 1-Şirket faaliyet kapsamı

Fiba Portföy Re-pie Gayrimenkul Yatırım Fonu,Fiba Portföy Yönetimi A.Ş. tarafından yönetilmektedir.Fiba Portföy Yönetimi A.Ş. 26.09.2013 tarihinde kurulmuş olup, Yatırım Fonları Yönetimi, Emeklilik Yatırım Fonları Yönetimi ve Özel Portföy Yönetimi alanlarında faaliyet göstermektedir.

### 2-

Fon portföyünün yatırım amacı, stratejisi ve yatırım riskleri "A. Tanıtıcı Bilgiler" bölümünde belirtilmiştir.

### 3-

Fon'un 01.01.2020 - 30.06.2020 döneminde sağladığı net getiri oran : 9.73 tür.

### 4-

Yönetim ücreti, vergi , saklama ücretleri ve diğer faaliyet giderlerinin günlük brüt portföy değerine oranının ağırlıklı ortalaması aşağıdaki gibidir.

01.01.2020 - 30.06.2020 Döneminde	Gider Tutarı(TL)	Portföy Değerine Oranı
İhraç İzni Giderleri	0	0
Bağımsız Denetim Ücreti	3,540.00	0.03
Saklama Ücretleri	5,962.98	0.05
Fon Yönetim Ücreti	83,684.12	0.75
Aracılık Komisyonu Giderleri	0	0
Diğer Fon Giderleri	219,455.42	1.97
Toplam Harcamalar	312,642.52	2.80
DÖNEM İÇİ ORTALAMA FON TOPLAM DEĞERİ(TL)	11,160,534.31	
Toplam Faaliyet Gideri/Ortalama Fon Toplam Değeri(TL)	2.80	

### 5-

Bilgi Rasyosu, riske göre düzeltilmiş getiri ölçümünde kullanılır. Fonun performans dönemindeki ortalama nispi (karşılaştırma ölçütüne göre) getirisi ile günlük getiriler üzerinden hesaplanan nispi getirilerinin standart sapması olan takip hatasının oranı bilgi rasyosudur. Portföy yöneticisinin performans ölçütü üzerinde sağladığı getiriye ölçer. Pozitif ve yüksek Bilgi Rasyosu iyi kabul edilir.

## 6) Yatırım Fonu Endeksleri Karşılaştırma Tablosu

Kıstas Dönemi	Kıstas Bilgileri
03.12.2019-	Tüketici Fiyat Endeksi ve Yurt İçi Üretici Fiyat Endeksi'nde meydana gelen değişim oranlarının aritmetik ortalaması

### 7-

Gayrimenkul yatırım fonu yatırımcılarının tabi olduğu vergilemede Gelir Vergisi Kanunu'nun Geçici 67. Maddesi esas alınır.

#### D. İLAVE BİLGİLER VE AÇIKLAMALAR

Fonun 25.11.2019 tarihinde halka arzı gerçekleşmiştir.

Fon'un yasal gider sınırı %20'dir ve gider aşım olması durumunda 3 aylık dönemlerde fona iade edilen tutar ve ilgili diğer detaylar KAP'ta yayınlanmaktadır.

01.01.2020 - 30.06.2020 dönemine ait gider aşım bilgileri aşağıdaki gibidir

İade Tutarı	
2020 1.Dönem	0
2020 2.Dönem	0

#### 6) Getiri Oranını Etkileyen Piyasa Koşulları

- Dönem Getirisi	Getiri (%)
BIST 100	1.84
BIST 30	-2.96
KYD O/N Repo Endeksi (Brüt)	4.93
KYD BONO 91 Günlük Bono Endeksi	5.27
KYD BONO 182 Günlük Bono Endeksi	5.78
KYD BONO 365 Günlük Bono Endeksi	7.91
KYD YTL Bono Endeksleri 547 Gün	8.76
KYD BONO Tüm Bono Endeksi	8.08
KYD TL Bono Endeksleri Uzun Vade	9.86
KYD ÖST Endeksi Sabit	6.08
KYD ÖST Endeksi Değişken	7.32
KYD Kira Sertifikaları Endeksleri Kamu	7.03
KYD Kira Sertifikaları Endeksleri Özel	4.94
KYD 1 Aylık Gösterge Mevduat Endeksi TL	4.31
KYD 1 Aylık Kar Payı Endeksi TL	4.35
KATILIM 50 ENDEKSİ	20.14
KYD Altın Fiyat Endeksi Ağırlıklı Ort.	33.94
KYD Eurobond Bono Endeksleri USD-TL	13.75
KYD Eurobond Bono Endeksleri EUR-TL	13.41
TCMB Amerikan Doları	15.20
TCMB Euro	15.16