

## Hedefi nedir?

Dolar cinsi tahvillere (Eurobond) yatırım yaparak, birikimin bir kısmını uzun vadede USD endeksli değerlendirmek isteyen yatırımcılara.

• Alt-üst limitsiz, • Ciddi vergi avantajlı, • Eurobond yatırımı imkanı sunar.

## Neye Yatırım Yapar?

Ağırlıklı olarak şunlara yatırım yapar:

Aktif yönetilir. Alım-satım kazançlarıyla getiriye artırmaya çalışır.

• Türk Hazine'si tarafından ihraç edilen ve  
• Türk Özel Sektör (banka, holdingler..) tarafından ihraç edilen Eurobondlara

## Fiyatı Neye Göre Değişir?

Fon performansı yatırım yaptığı eurobondların faiz ve elde tutma gelirlerinden oluşur.

Eurobond faizleri ya da CDS düşerse, fon fiyatı artar. İleriye yönelik içverim (getiri potansiyeli) piyasaya paralel düşer.

Eurobond faizleri ya da CDS artarsa, fon fiyatı önce düşer. İleriye yönelik içverim (getiri potansiyeli) piyasaya paralel artar.

Dolar/TL artarsa, TL bazındaki fon fiyatı artar.



Alış İhbar Süresi

**1 gün**



Satış İhbar Süresi

**3 Gün**



Valör Atlama Saati

**13:00**



Önerilen En Az Vade

**6 ay**



Vergi

**%10**

Stopaj

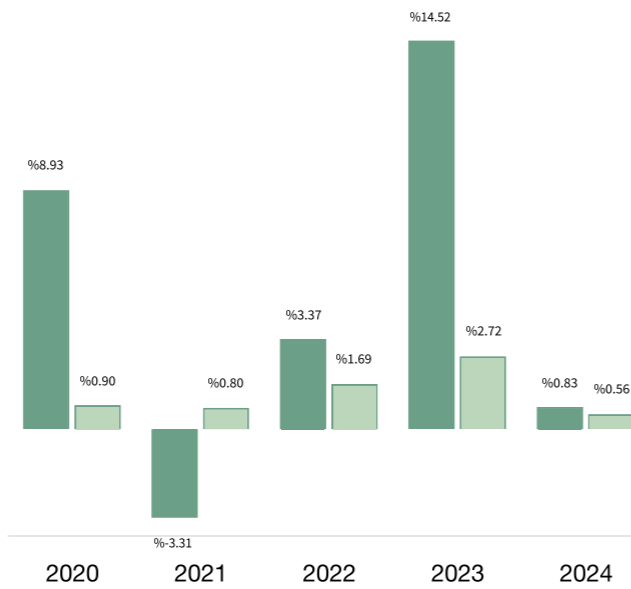


Risk Değeri

1 2 3 4 5 **6** 7

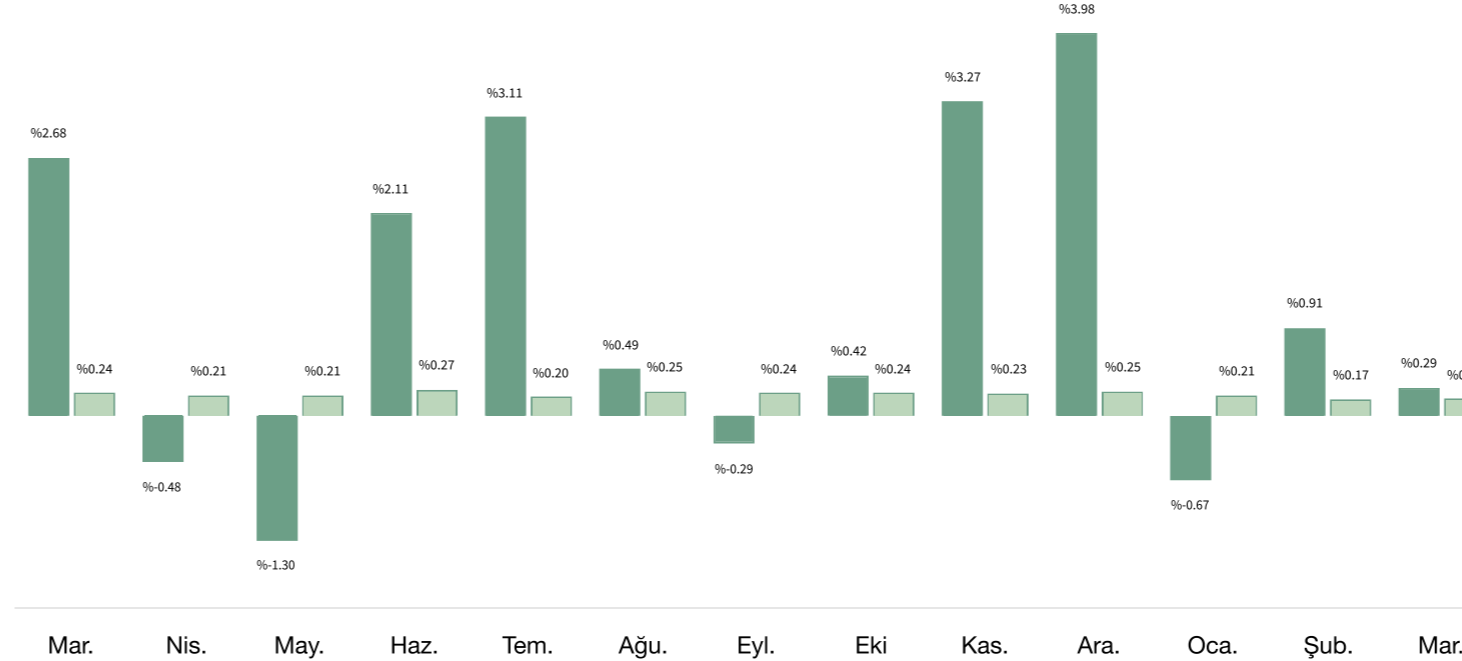
## Yıllık Getirileri ve USD Mevduat ile Kıyası

FON GETİRİSİ (USD)  
USD Mevduat GETİRİSİ



## Aylık Getirileri ve USD Mevduat ile Kıyası

FON GETİRİSİ (USD)  
USD Mevduat GETİRİSİ



## GETİRİ TABLOSU (USD)

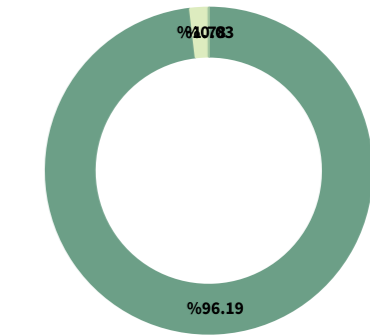
	Son 35 Gün	Son 91 Gün	Yılbaşından Bu Yana	2023	2022	2021	2020
Fon (USD)	%0.40	%0.83	%0.83	%14.52	%3.37	-%3.31	%8.93
Ölçüt Getiri (USD)	%1.07	%0.71	%0.71	%13.12	%1.97	-%5.66	%9.04
Mevduat (USD)	%0.19	%0.56	%0.56	%2.72	%1.69	%0.76	%0.87
Fon Mevduat Eşleniği (USD)	%4.97	%4.00	%4.09	%17.43	%4.04	-	%10.72
Ölçüt Getiri Mevduat Eşleniği (USD)	%13.45	%3.59	%3.68	%15.75	%2.36	-	%10.85

## Özet Bilgiler

Kuruluş / İlk Veri	<b>08.06.2016</b>
Büyükük (mn TL)	<b>569</b>
Yatırımcı Sayısı	<b>4,090</b>
Yönetim Ücreti Yıllık %	<b>%1.10</b>
TEFAS'a Açık Mı?	<b>Evet</b>
Alım/Satım Para Birimi	<b>TL</b>

## Varlık Dağılımı

Eurobond (Kamu / Özel)  
TL Mevduat + Repo + BPP  
Diğer



## Önemli Bilgi, Kaynak ve Çekinceler:

KAP Adresi: <https://www.kap.org.tr/tr/fon-bilgileri/ozet/33E5FED7F19B00EAE0530A4A622B2AEA>

### 1 - Alış/Satış İhbar Süresi:

Fon için alım emri verdikten kaç gün sonra fonun hesabınıza geçeceğini ya da satış emri verdikten kaç gün sonra paranızın hesabınıza geçeceğini belirtir. İş günü olarak belirtilmiştir. Türkiye'deki tatil günleri ya da fon izahnamesinde belirtilen olası diğer tatil günleri (yurtdışı piyasalardaki tatil günleri gibi) alış/satış ihbar süresini etkiler. Fon tatiline denk gelmesi durumunda, alış/satış ihbar süresi, ilgili süreçteki fon tatili iş günü sayısı kadar uzar.

### 2 - Valör Atlama Saati:

Fonun işlem gördüğü günlerde, valör atlama saati öncesinde verilen emirler o gün; valör atlama saatinden sonra verilen emirler bir sonraki iş günü verilmiş kabul edilir.

### 3 - Önerilen En Az Vade:

FibaPortföy tarafından önerilen asgari vadedir. Fonun volatilitesi ve riski arttıkça, önerilen vade uzar.

### 4 - Vergi

Bu dokümanın hazırlandığı zamandaki duruma göre hem gerçek hem tüzel kişilerin hisse yoğun fon katılma payı alım satım kazancının %10 oranında stopaja tabi olduğu bilgisi mevcut ise de vergi konusunda en doğru ve geçerli hüküm resmi otoriteler olduğu için bu dokümanda yazılanlar yerine güncel mevzuatın dikkate alınması önemle rica olunur.

### 5 - Özet Bilgiler

29 Mart 2024 tarihli verilerdir. Kaynak: Fiba Portföy, TEFAŞ.

### 6 - Mevduat Getirisi:

Mevduat getirisi hesaplanırken, BİST - KYD 1 Ay USD Mevduat Endeksi (Brüt) dikkate alınmıştır.

### 7 - Ölçüt Getiri:

Fonun karşılaştırma ölçütü olan “(%80) BİST-KYD Kamu Eurobond (USD-TL) Endeksi + (%10) BİST-KYD ÖSBA Eurobond (USD-TL) Endeksi + (%5) BİST-KYD Brüt Repo Endeksi + (%5) BİST-KYD 1 Aylık ABD Doları Mevduat Endeksi” getirisi hesaplanmıştır.

### 8 - Fon Mevduat Eşleniği:

Fonun mevduat eşleniği hesaplanırken mevduat stopaj oranı %5, fon stopaj oranı %10 olarak hesaplanmıştır. Bu hesaplama alttaki formül ile yapılmaktadır:  
“(Fonun ilgili dönem getirisi) \* 365 / (İlgili dönem gün sayısı) \* (1- Fon Stopaj Oranı) / (1- Mevduat Stopaj Oranı)”

### 9 - Ölçüt Getiri Mevduat Eşleniği:

7. Maddede açıklanan ölçüt getirinin yıllıklandırılmış mevduat eşleniği hesaplamasıdır

### 10 - Varlık Dağılımı:

29 Mart 2024 tarihli verilerdir. Kaynak: Fiba Portföy, TEFAŞ.

## Çekince Bildirimi

Fon, Fiba Portföy Yönetimi A.Ş.'nin kurucusu olduğu Fiba Portföy Yönetimi A.Ş. Değişken Şemsiye Fonu'na bağlıdır. Fon'a bağlı her bir fonun tüm varlık ve yükümlülükleri Kurucunun malvarlığından ayrıdır. Fon hakkında daha fazla bilgiye, izahnameye, içtüzüğe, performans sunum raporuna, yıllık rapor ile finansal tablolara <http://www.kap.gov.tr/> 'den ulaşılabilir. Fiba Portföy Yönetimi A.Ş. tarafından hazırlanan işbu doküman, Fiba Banka A.Ş.'nin fon dağıtım kuruluşu kapsamında satışını yaptığı Fiba Portföy fonlarının özellikleri, stratejileri hakkında müşterilerin genel kapsamda bilgilendirmesi amacıyla derlenmiştir. Burada yer alan ilgili yatırım fonuna yönelik bilgi, yorum ve tavsiyeler yatırım danışmanlığı kapsamında değildir. Yatırım danışmanlığı hizmeti, yetkili kuruluşlar tarafından kişilerin risk ve getiri tercihleri dikkate alınarak kişiye özel sunulmaktadır. Burada yer alan yorum ve tavsiyeler ise genel niteliktedir. Bu tavsiyeler mali durumunuz ile risk ve getiri tercihlerinize uygun olmayabilir. Bu nedenle, sadece burada yer alan bilgilere dayanarak yatırım kararı verilmesi beklentilerinize uygun sonuçlar doğurmayabilir. Bu bültendeki bilgilendirmeler, bilgiler ve grafikler, ulaşılabilen ilk kaynaklardan, iyi niyet çerçevesinde ve doğruluğu, geçerliliği, etkinliği, her ne şekilde suret ve nam altında olursa olsun herhangi bir karara dayanak oluşturması hususunda herhangi bir teminat, garanti oluşturmadan, yatırımcılara bilgi verilmesi gayesiyle Fiba Portföy Yönetimi A.Ş. tarafından derlenmiştir.

Fonun geçmiş performansı gelecek performansının göstergesi olmayıp, bu bilgilere istinaden her türlü gerçek veya tüzel kişinin, gerek doğrudan ve/veya dolaylı zararlardan, kar yoksunluğundan, her nam altında olursa olsun uğrayabileceği maddi/manevi zararlardan Fiba Portföy Yönetimi A.Ş., Fiba Banka A.Ş. ve çalışanları sorumlu değildir. İçerikte yer alan açıklama ve getiri karşılaştırmaları reklam ve ilan niteliğinde olmayıp, kurum içi bilgilendirme ve yatırımcılara genel bilgi verilmesi amacıyla hazırlanmıştır. İşbu dokümanın bütün hakları Fiba Portföy Yönetimi A.Ş.'nin münhasır mülkiyetinde olup, hiçbir bölümü Fiba Portföy Yönetimi A.Ş.'nin yazılı izni olmaksızın kısmen veya tamamen kopyalanamaz, çoğaltılamaz veya herhangi bir şekilde üçüncü kişilerle paylaşılamaz.