

Fiba Port. Şekerbank Kısa Vadeli Borç. Araç. Performans Sunuş Raporu

A. TANITICI BİLGİLER

PORTFÖYE BAKIŞ	Halka Arz Tarihi: 08.08.2012	YATIRIM VE YÖNETİME İLİŞKİN BİLGİLER
İlk Tarih:	01.01.2020	
Bitiş Tarihi:	30.06.2020	
Fon Kodu	SKT	
Fon Toplam Değeri	29,971,447.15	Fonun Yatırım Amacı
Birim Pay Değeri	0.021400	Portföye türev araç (vadeli işlem ve opsiyon sözleşmesi) ve benzeri işlemler dahil edilmez.
Yatırımcı Sayısı	3,550	Portföy Yöneticileri
Tedavül Oranı %	7	Hakan Basri AVCI Ruşen Fıddâ SÖZMEN Ateş KAYMAK Diler KAYRA

Portföy Dağılımı	Yatırım Stratejisi	
Özel Sektör Borçlanma Araçları	77.73%	Fon portföyüne, Sermaye Piyasası Kurulu'nun düzenlemeleri, Şemsiye Fon içtüzüğü ve fon izahnamesine uygun olan varlıklar seçilir. Fon portföyüne, Sermaye Piyasası Kurulu'nun düzenlemeleri, Şemsiye Fon içtüzüğü ve fon izahnamesine uygun olan varlıklar seçilir ve Fon, söz konusu düzenlemeler ile fon bilgilendirme dokümanlarında belirtilen esaslara uygun olarak yönetilir. Buna göre fon portföyü sınırlamaları itibariyle Tebliğ'in 5. maddesinde tanımlanan fon türlerinden, portföyünün en az %80'ini devamlı olarak, kamu ve özel sektör borçlanma araçlarına yatırmış, portföyünün aylık ağırlıklı ortalama vadesi en az 25 en fazla 90 gün olan fonlar "Kısa Vadeli Borçlanma Araçları Fonu" olup, piyasa koşulları çerçevesinde portföyü bu izahnamada yer alan sermaye piyasası araçlarının birinden veya birkaçından oluşturulabilir. Yatırım yapılacak sermaye piyasası araçlarının seçiminde nakde dönüşümü kolay ve riski az olanlar tercih edilir. Portföyün ağırlıklı ortalama vadesi, ilgili mevzuatta belirlenen kurallar çerçevesinde sermaye piyasası araçlarının ayrı ayrı ortalama vadeleri dikkate alınarak bulunur. Fon portföyüne riskten korunmak ve/veya yatırım amacıyla türev araçlar dahil edilebilir. Borsa dışında taraf olunan sözleşmeler hakkında izahnamada belirtilen kurallara uyulur. Yabancı yatırım araçları fon portföyüne dahil edilebilir. Ancak, fon portföyüne fon toplam değerinin en fazla %20'si oranında yabancı sermaye piyasası araçları dahil edilebilir. Fon portföyüne vadeye kalan gün sayısı hesaplanamayan varlıklar dahil edilemez.
Ters Repo	15.60%	
Devlet Tahvili/Hazine Bono	6.67%	

Hisse Senetlerinin Sektörel Dağılımı	Yatırım Riskleri	En Az Alınabilir Pay Adeti: 1 Adet
---	-------------------------	--

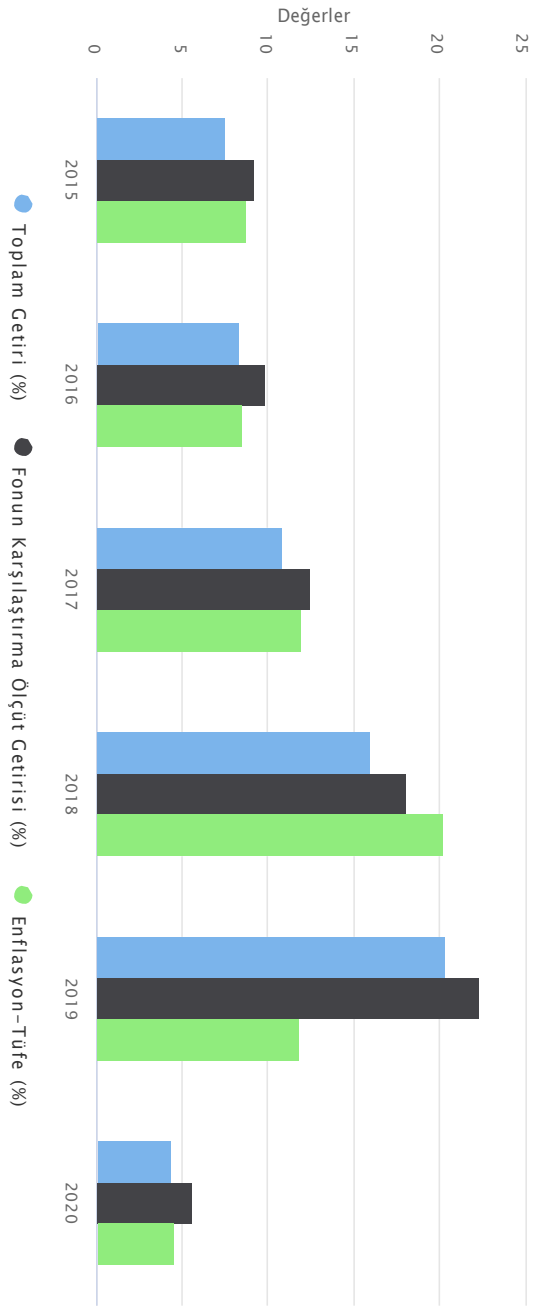
Hisse Senedi Verisi Bulunmamaktadır.

B.PERFORMANS BİLGİLERİ

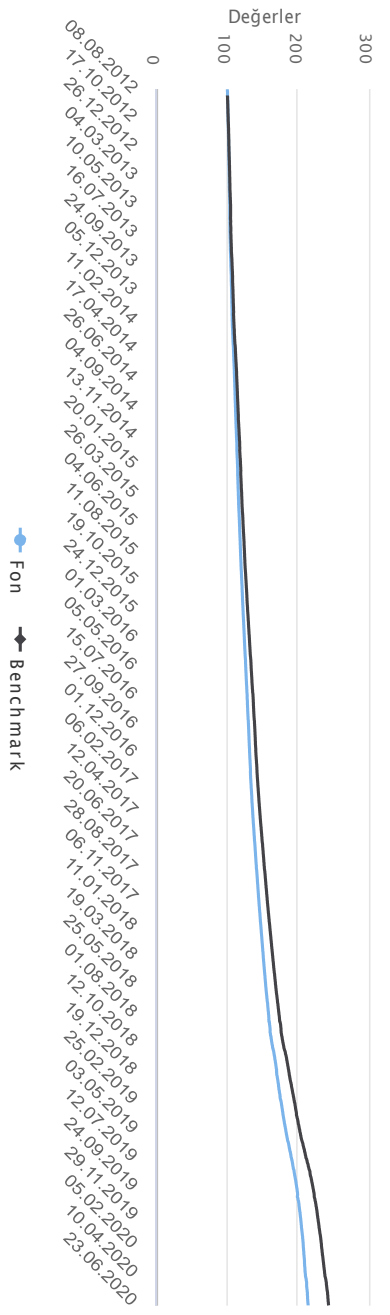
Yıllar	Toplam Getiri (%)	Fonun		Enflasyon Oranı (%)	Portföyün Zaman İçinde Standart Sapması (%)	Karşılaştırmalı Ölçütün Standart Sapması	Bilgi Rasyosu (%)	Sunuma Dahil Dönem Sonu Portföyün Toplam Değeri/Net Aktif Değeri
		Karşılaştırma Ölçüt Getirisi (%)	Nispi Getiri (%)					
2015	7.50	9.23	-1.74	8.81	0.02	0.03	-0.22	25,635,767.22
2016	8.29	9.85	-1.56	8.53	0.02	0.03	-0.18	29,178,784.3
2017	10.83	12.50	-1.66	11.92	0.03	0.02	-0.17	65,343,419.07
2018	16.04	18.08	-2.04	20.30	0.06	0.04	-0.10	21,181,157.16
2019	20.37	22.38	-2.01	11.84	0.06	0.05	-0.09	27,184,761.03
2020	4.36	5.66	-1.30	5.75	0.03	0.03	-0.26	29,971,447.15

- 2020 yılındaki veriler, yılbaşından itibaren rapor tarihine kadar olan verilerdir. Portföyün geçmiş performansı gelecek dönem performansı için bir gösterge olamaz.

Fon Performansı, Karşılaştırma Ölçütü, Enflasyon Grafiği



Fon ve Benchmark Karşılaştırmalı Getirisi



C. DİPNOTLAR

1-Şirket faaliyet kapsamı

Fiba Portföy Şekerbank Kısa Vadeli Borçlanma Araçlanma Fonu,Fiba Portföy Yönetimi A.Ş. tarafından yönetilmektedir.Fiba Portföy Yönetimi A.Ş. 26.09.2013 tarihinde kurulmuş olup, Yatırım Fonları Yönetimi, Emeklilik Yatırım Fonları Yönetimi ve Özel Portföy Yönetimi alanlarında faaliyet göstermektedir.

2-

Fon portföyünün yatırım amacı, stratejisi ve yatırım riskleri "A. Tanıtıcı Bilgiler" bölümünde belirtilmiştir.

3-

Fon'un 01.01.2020 - 30.06.2020 döneminde sağladığı net getiri oran : 4.36' dır.

4-

Yönetim ücreti, vergi , saklama ücretleri ve diğer faaliyet giderlerinin günlük brüt portföy değerine oranının ağırlıklı ortalaması aşağıdaki gibidir.

01.01.2020 - 30.06.2020 Döneminde	Gider Tutarı(TL)	Portföy Değerine Oranı
İhraç İzni Giderleri	1,310.44	0
Bağımsız Denetim Ücreti	1,844.5	0.01
Saklama Ücretleri	10,560	0.04
Fon Yönetim Ücreti	292,590.89	0.99
Aracılık Komisyonu Giderleri	10,238.85	0.03
Diğer Fon Giderleri	7,142.37	0.02
Toplam Harcamalar	323,687.05	1.1
DÖNEM İÇİ ORTALAMA FON TOPLAM DEĞERİ(TL)	29,515,062.45	
Toplam Faaliyet Gideri/Ortalam Fon Toplam Değeri(TL)	1.1	

5-

Bilgi Rasyosu, riske göre düzeltilmiş getiri ölçümünde kullanılır. Fonun performans dönemindeki ortalama nispi (karşılaştırma ölçütüne göre) getirisi ile günlük getiriler üzerinden hesaplanan nispi getirilerinin standart sapması olan takip hatasının oranı bilgi rasyosudur. Portföy yöneticisinin performans ölçütü üzerinde sağladığı getiriye ölçer. Pozitif ve yüksek Bilgi Rasyosu iyi kabul edilir.

6-Fonun Ölçüt Bilgisi

Kıstas Dönemi	Kıstas Bilgileri
24.08.2012-20.12.2015	(%70) KYD 91 GÜN BONO ENDEKSİ + (%30) KYD O/N REPO NET ENDEKSİ
21.12.2015-01.01.2017	(%75) KYD 91 GÜN BONO ENDEKSİ + (%10) KYD O/N REPO BRÜT ENDEKSİ + (%15) BIST KYD Özel Sektör Borçlanma Araçları Endeksi(Sabit)
02.01.2017-02.12.2018	(%20) BIST KYD YTL Bono Endeksleri 91 Gün + (%40) BIST-KYD ÖSBT Endeksi Sabit + (%20) BIST-KYD ON Repo (Brüt) Endeksi + (%20) BIST KYD ÖST Endeksi Değişken
03.12.2018-	%10 BIST-KYD ÖSBA Değişken Endeksi + %35 BIST-KYD ÖSBA Sabit Endeksi + %35 BIST-KYD DİBS 91 Gün + %10 BIST-KYD Repo(Brüt) Endeksi + %5 BIST-KYD 1 Aylık Mevduat Endeksi + %5 BIST-KYD Özel Sektör Kira Sertifikaları

7-

Yatırım fonlarının portföy işletmesinden doğan kazançları kurumlar vergisi ve stopajdan muaftır. Müşteri açısından, Gelir Vergisi Kanunu'nun geçici 67.maddesi uyarınca fon katılma payının ilgili fona iadesi % 10 oranında gelir vergisine tabidir.

-

D. İLAVE BİLGİLER VE AÇIKLAMALAR
Fonun 08.08.2012 tarihinde halka arzı gerçekleşmiştir.
Fiba Portföy Yönetimi A.Ş. Borçlanma Araçları Şemsiye Fonu'na bağlı bir fon'dur.
Fon'un yasal gider sınırı %2,19'dur ve gider aşım olması durumunda 3 aylık dönemlerde fona iade edilen tutar ve ilgili diğer detaylar KAP'ta yayınlanmaktadır.

01.01.2020 - 30.06.2020 dönemine ait gider aşım bilgileri aşağıdaki gibidir

İade Tutarı	
2020 1.Dönem	0
2020 2.Dönem	0

1) Tüm dönemler için portföy ve karşılaştırma ölçütünün birikimli getiri oranı

Dönemler	Portföy Net Getiri (%)	Portföy Brüt Getiri (%)	Karşılaştırma Ölçütü (%)	Nispi Getiri (%)
01.01.2015 - 31.12.2015	7.50	9.60	9.23	-1.74
01.01.2016 - 31.12.2016	8.29	10.37	9.85	-1.56
01.01.2017 - 31.12.2017	10.83	12.94	12.50	-1.66
01.01.2018 - 31.12.2018	16.04	18.17	18.08	-2.04
01.01.2019 - 31.12.2019	20.37	22.59	22.38	-2.01
01.01.2020 - 30.06.2020	4.36	5.37	5.66	-1.30

2) Döviz Kurlarındaki Dönemsel Ortalama Getiri ve Sapma

Dönemler	USD		EUR		GBP		JPY	
	Ortalama (%)	Standart Sapma (%)	Ortalama (%)	Standart Sapma (%)	Ortalama (%)	Standart Sapma (%)	Ortalama (%)	Standart Sapma (%)
01.01.2015 - 31.12.2015	0.09	0.81	0.05	0.95	0.07	0.77	0.09	0.84
01.01.2016 - 31.12.2016	0.08	0.69	0.06	0.62	0.00	0.85	0.10	0.95
01.01.2017 - 31.12.2017	0.03	0.69	0.08	0.69	0.07	0.77	0.05	0.76
01.01.2018 - 31.12.2018	0.15	1.77	0.13	1.69	0.12	1.75	0.16	1.82
01.01.2019 - 31.12.2019	0.05	0.81	0.04	0.77	0.06	0.86	0.06	0.89
01.01.2020 - 30.06.2020	0.12	0.60	0.12	0.67	0.07	0.78	0.13	0.90

3) Portföy ve Karşılaştırma Ölçütü için Risk Ölçümleri

Dönemler	Takip Hatası	Beta	Jensen Alpha	Sharpe
01.01.2015 - 31.12.2015	0.0295	0.2640	-0.42%	-4.3069
01.01.2016 - 31.12.2016	0.0306	0.1944	-0.54%	1.6619
01.01.2017 - 31.12.2017	0.0342	0.1566	0.00%	-1.5614
01.01.2018 - 31.12.2018	0.0679	0.2873	-0.71%	-1.7734
01.01.2019 - 31.12.2019	0.0750	0.1876	0.22%	4.7329
01.01.2020 - 30.06.2020	0.0377	0.3707	-0.64%	0.6995

4) Performans bilgisi tablosunda rapor dönemi portföy ve karşılaştırma ölçütü standart sapmasına yer verilmiştir. (Günlük verilerden hareketle hesaplanmıştır)

Yıllar	Portföy		Karşılaştırma Ölçütü	
	Getiri (%)	Standart Sapma (%)	Getiri (%)	Standart Sapma (%)
2015	7.50	0.02	9.23	0.03
2016	8.29	0.02	9.85	0.03
2017	10.83	0.03	12.50	0.02
2018	16.04	0.06	18.08	0.04
2019	20.37	0.06	22.38	0.05
2020	4.36	0.03	5.66	0.03

5) Yatırım Fonu Endeksleri Karşılaştırma Tablosu

Dönemler	Portföy (%)	Yatırım Fonu Endeksleri (%)
01.01.2015 - 31.12.2015	7.50	8.42
01.01.2016 - 31.12.2016	8.29	9.98
01.01.2017 - 31.12.2017	10.83	8.52
01.01.2018 - 31.12.2018	16.04	16.11
01.01.2019 - 31.12.2019	20.37	821.95
01.01.2020 - 30.06.2020	4.36	6.73

6) Getiri Oranını Etkileyen Piyasa Koşulları

- Dönem Getirisi	Getiri (%)
BIST 100	1.84
BIST 30	-2.96
KYD O/N Repo Endeksi (Brüt)	4.93
KYD BONO 91 Günlük Bono Endeksi	5.27
KYD BONO 182 Günlük Bono Endeksi	5.78
KYD BONO 365 Günlük Bono Endeksi	7.91
KYD YTL Bono Endeksleri 547 Gün	8.76
KYD BONO Tüm Bono Endeksi	8.08
KYD TL Bono Endeksleri Uzun Vade	9.86
KYD ÖST Endeksi Sabit	6.08
KYD ÖST Endeksi Değişken	7.32
KYD Kira Sertifikaları Endeksleri Kamu	7.03
KYD Kira Sertifikaları Endeksleri Özel	4.94
KYD 1 Aylık Gösterge Mevduat Endeksi TL	4.31
KYD 1 Aylık Kar Payı Endeksi TL	4.35
KATILIM 50 ENDEKSİ	20.14
KYD Altın Fiyat Endeksi Ağırlıklı Ort.	33.94
KYD Eurobond Bono Endeksleri USD-TL	13.75
KYD Eurobond Bono Endeksleri EUR-TL	13.41
TCMB Amerikan Doları	15.20
TCMB Euro	15.16