

Fiba Port. Şekerbank Para Piyasası Fonu Performans Sunuş Raporu

A. TANITICI BİLGİLER

PORTFÖYE BAKIŞ	Halka Arz Tarihi: 12.12.1996	YATIRIM VE YÖNETİME İLİŞKİN BİLGİLER
İlk Tarih:	01.01.2020	
Bitiş Tarihi:	30.06.2020	
Fon Kodu	SLF	
Fon Toplam Değeri	158,913,068.04	Fonun Yatırım Amacı Portföye türev araç (vadeli işlem ve opsiyon sözleşmesi) ve benzeri işlemler dahil edilmez.
Birim Pay Değeri	1.816028	Portföy Yöneticileri Hakan Basri AVCI Ruşen Fıdda SÖZMEN Ateş KAYMAK Diler KAYRA
Yatırımcı Sayısı	7,730	
Tedavül Oranı %	17.5	

Portföy Dağılımı	Yatırım Stratejisi	
Özel Sektör Borçlanma Araçları	8.43%	<p>Fon portföyüne, Sermaye Piyasası Kurulu'nun düzenlemeleri, Şemsiye Fon içtüzüğü ve fon izahnamesine uygun olan varlıklar seçilir ve Fon, söz konusu düzenlemeler ile fon bilgilendirme dokümanlarında belirtilen esaslara uygun olarak yönetilir. Fon portföyü yönetiminde yatırım yapılacak sermaye piyasası araçları seçiminde nakde dönüşümü kolay ve riski az olanlar tercih edilir. Fon portföyünde riskin dağıtılmasına uygun hareket edilmesi şartıyla, ağırlıklı olarak borçlanma araçları ile ters repoya yer verilir. Piyasada oluşabilecek şartlar nedeniyle fon portföyü zaman zaman ağırlıklı olarak repo ya da kamu ve/veya özel sektör tahvillerinden oluşabilir. Fon portföyünün tamamı devamlı olarak, vadesine en fazla 184 gün kalmış likiditesi yüksek para ve sermaye piyasası araçlarından oluşacak ve portföyünün günlük olarak hesaplanan ağırlıklı ortalama vadesi en fazla 45 gün olacaktır. Fon portföyüne riskten korunmak ve/veya yatırım amacıyla türev araçlar dahil edilebilir. Türev ürünler hakkında Tebliğ ve bu izahnamede belirtilen kurallara uyulur. Yabancı yatırım araçları fon portföyüne dahil edilebilir. Ancak, fon portföyüne dahil edilen yabancı para ve sermaye piyasası araçları fon toplam değerinin %20'si ve fazlası olamaz. Fon portföyüne vadeye kalan gün sayısı hesaplanamayan varlıklar dahil edilemez.</p>
Ters Repo	31.89%	
Devlet Tahvili/Hazine Bono	7.23%	
Mevduat	52.44%	

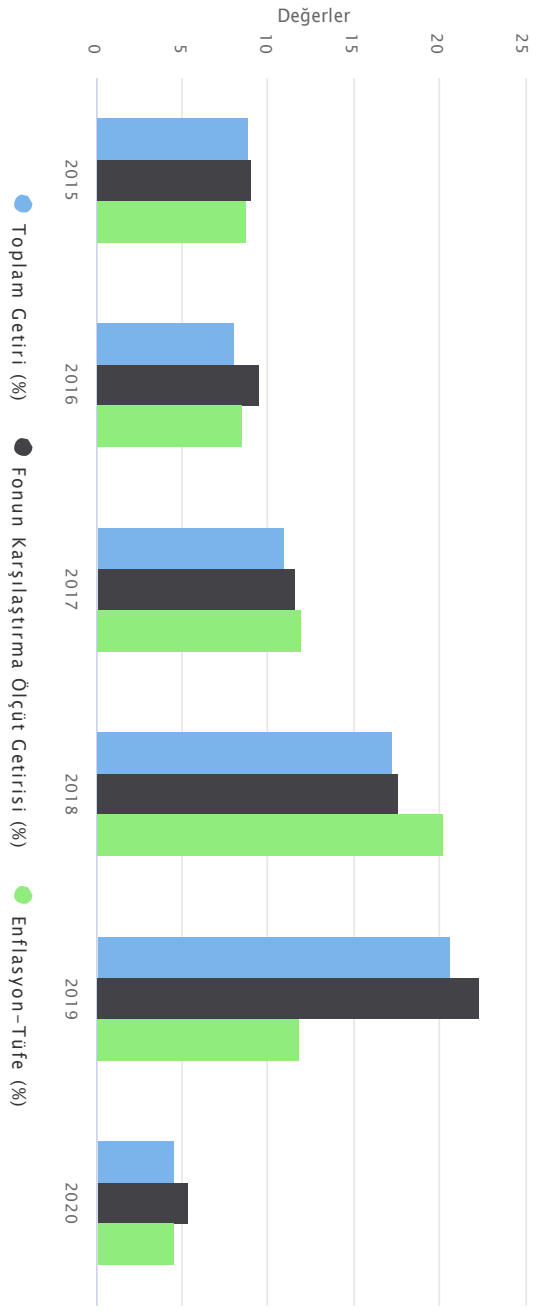
Hisse Senetlerinin Sektörel Dağılımı	Yatırım Riskleri	En Az Alınabilir Pay Adeti: 1 Adet
Hisse Senedi Verisi Bulunmamaktadır.		

B.PERFORMANS BİLGİLERİ

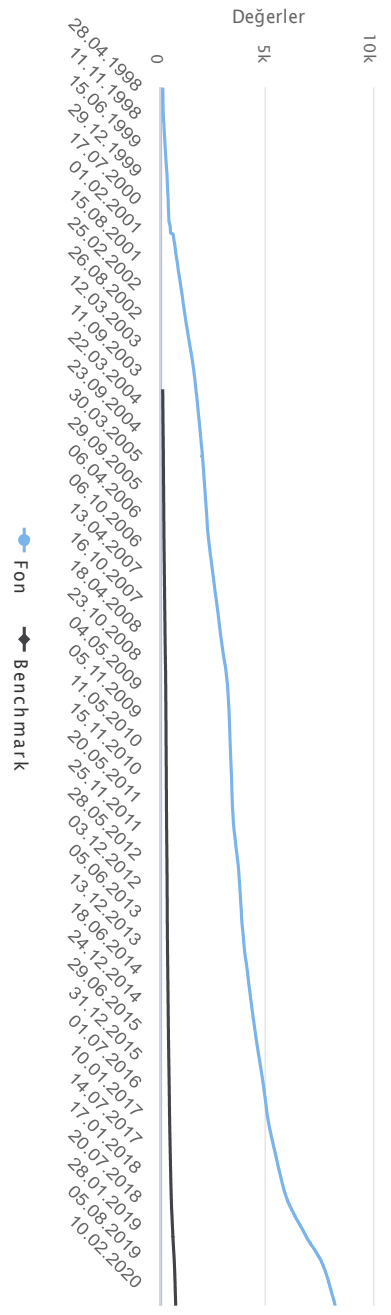
Yıllar	Toplam Getiri (%)	Fonun		Enflasyon Oranı (%)	Portföyün Zaman İçinde Standart Sapması (%)	Karşılaştırmalı Ölçütün Standart Sapması	Bilgi Rasyosu (%)	Sunuma Dahil Dönem Sonu Portföyün Toplam Değeri/Net Aktif Değeri
		Karşılaştırma Ölçüt	Getirisi (%)					
2015	8.91	9.08	-0.17	8.81	0.02	0.02	-0.03	67,514,686.07
2016	8.07	9.50	-1.43	8.53	0.02	0.02	-0.34	67,134,702.6
2017	10.99	11.58	-0.58	11.92	0.03	0.02	-0.07	35,034,870.06
2018	17.32	17.65	-0.33	20.30	0.05	0.04	-0.02	25,986,322.59
2019	20.65	22.35	-1.70	11.84	0.05	0.04	-0.13	136,658,135.64
2020	4.50	5.33	-0.83	5.75	0.02	0.02	-0.27	158,913,068.04

- 2020 yılındaki veriler, yılbaşından itibaren rapor tarihine kadar olan verilerdir. Portföyün geçmiş performansı gelecek dönem performansı için bir gösterege olamaz.

Fon Performansı, Karşılaştırma Ölçütü, Enflasyon Grafiği



Fon ve Benchmark Karşılaştırmalı Getirisi



C. DİPNOTLAR

1-Şirket faaliyet kapsamı

Fiba Port. Şekerbank Para Piyasası Fonu,Fiba Portföy Yönetimi A.Ş. tarafından yönetilmektedir.Fiba Portföy Yönetimi A.Ş. 26.09.2013 tarihinde kurulmuş olup, Yatırım Fonları Yönetimi, Emeklilik Yatırım Fonları Yönetimi ve Özel Portföy Yönetimi alanlarında faaliyet göstermektedir.

2-

Fon portföyünün yatırım amacı, stratejisi ve yatırım riskleri "A. Tanıtıcı Bilgiler" bölümünde belirtilmiştir.

3-

Fon'un 01.01.2020 - 30.06.2020 döneminde sağladığı net getiri oran : 4.5' dir.

4-

Yönetim ücreti, vergi , saklama ücretleri ve diğer faaliyet giderlerinin günlük brüt portföy değerine oranının ağırlıklı ortalaması aşağıdaki gibidir.

01.01.2020 - 30.06.2020 Döneminde	Gider Tutarı(TL)	Portföy Değerine Oranı
İhraç İzni Giderleri	1,310.44	0
Bağımsız Denetim Ücreti	1,844.5	0
Saklama Ücretleri	37,171.91	0.03
Fon Yönetim Ücreti	737,296.91	0.51
Aracılık Komisyonu Giderleri	107,789.44	0.07
Diğer Fon Giderleri	21,818.22	0.02
Toplam Harcamalar	907,231.42	0.62
DÖNEM İÇİ ORTALAMA FON TOPLAM DEĞERİ(TL)	145,186,679.35	
Toplam Faaliyet Gideri/Ortalam Fon Toplam Değeri(TL)	0.62	

5-

Bilgi Rasyosu, riske göre düzeltilmiş getiri ölçümünde kullanılır. Fonun performans dönemindeki ortalama nispi (karşılaştırma ölçütüne göre) getirisi ile günlük getiriler üzerinden hesaplanan nispi getirilerinin standart sapması olan takip hatasının oranı bilgi rasyosudur. Portföy yöneticisinin performans ölçütü üzerinde sağladığı getiriye ölçer. Pozitif ve yüksek Bilgi Rasyosu iyi kabul edilir.

6-Fonun Ölçüt Bilgisi

Kıstas Dönemi	Kıstas Bilgileri
14.02.2013-24.06.2013	(%50) KYD 182 Gün Bono Endeksi + (%50) KYD O/N Repo Endeksi Net
25.06.2013-20.12.2015	(%45) KYD YTL Bono Endeksi 91 Gün + (%55) KYD ON Repo Net Endeksi
21.12.2015-01.01.2017	(%45) KYD YTL Bono Endeksi 91 Gün + (%55) KYD ON Repo Brüt Endeksi
02.01.2017-02.12.2018	(%30) BIST-KYD Repo (Brüt) Endeksi + (%30) BIST-KYD YTL DİBS Endeksi 91 Gün + (%40) BIST-KYD ÖSBA Sabit Endeksi
03.12.2018-	(%5) BIST-KYD ÖSBA Değişken Endeksi + (%20) BIST-KYD ÖSBA Sabit Endeksi + (%25) BIST-KYD DİBS 91 Gün + (%40) BIST-KYD Repo (Brüt) Endeksi + (%5) BIST-KYD 1 Aylık Mevduat TL Endeksi + (%5) BIST-KYD Özel Sektör Kira Sertifikaları

7-

Yatırım fonlarının portföy işletmesinden doğan kazançları kurumlar vergisi ve stopajdan muaftır. Müşteri açısından, Gelir Vergisi Kanunu'nun geçici 67.maddesi uyarınca fon katılma payının ilgili fona iadesi % 10 oranında gelir vergisine tabidir.

-

D. İLAVE BİLGİLER VE AÇIKLAMALAR
Fonun 12.12.1996 tarihinde halka arzı gerçekleşmiştir.
Fiba Portföy Yönetimi A.Ş. Para Piyasası Şemsiye Fonu'na bağlı bir fon'dur.
Fon'un yasal gider sınırı %2,19'dur ve gider aşım olması durumunda 3 aylık dönemlerde fona iade edilen tutar ve ilgili diğer detaylar KAP'ta yayınlanmaktadır.

01.01.2020 - 30.06.2020 dönemine ait gider aşım bilgileri aşağıdaki gibidir

İade Tutarı	
2017 1.Dönem	0
2017 2.Dönem	0

1) Tüm dönemler için portföy ve karşılaştırma ölçütünün birikimli getiri oranı

Dönemler	Portföy Net Getiri (%)	Portföy Brüt Getiri (%)	Karşılaştırma Ölçütü (%)	Nispi Getiri (%)
01.01.2015 - 31.12.2015	8.91	9.99	9.08	-0.17
01.01.2016 - 31.12.2016	8.07	9.13	9.50	-1.43
01.01.2017 - 31.12.2017	10.99	12.07	11.58	-0.58
01.01.2018 - 31.12.2018	17.32	18.40	17.65	-0.33
01.01.2019 - 31.12.2019	20.65	21.59	22.35	-1.70
01.01.2020 - 30.06.2020	4.50	5.02	5.33	-0.83

2) Döviz Kurlarındaki Dönemsel Ortalama Getiri ve Sapma

Dönemler	USD		EUR		GBP		JPY	
	Ortalama (%)	Standart Sapma (%)	Ortalama (%)	Standart Sapma (%)	Ortalama (%)	Standart Sapma (%)	Ortalama (%)	Standart Sapma (%)
01.01.2015 - 31.12.2015	0.09	0.81	0.05	0.95	0.07	0.77	0.09	0.84
01.01.2016 - 31.12.2016	0.08	0.69	0.06	0.62	0.00	0.85	0.10	0.95
01.01.2017 - 31.12.2017	0.03	0.69	0.08	0.69	0.07	0.77	0.05	0.76
01.01.2018 - 31.12.2018	0.15	1.77	0.13	1.69	0.12	1.75	0.16	1.82
01.01.2019 - 31.12.2019	0.05	0.81	0.04	0.77	0.06	0.86	0.06	0.89
01.01.2020 - 30.06.2020	0.12	0.60	0.12	0.67	0.07	0.78	0.13	0.90

3) Portföy ve Karşılaştırma Ölçütü için Risk Ölçümleri

Dönemler	Takip Hatası	Beta	Jensen Alpha	Sharpe
01.01.2015 - 31.12.2015	0.0267	0.1926	0.04%	-4.4909
01.01.2016 - 31.12.2016	0.0155	0.7256	-0.65%	1.8917
01.01.2017 - 31.12.2017	0.0306	0.2634	-0.19%	-1.5960
01.01.2018 - 31.12.2018	0.0499	0.3759	-0.49%	-2.2963
01.01.2019 - 31.12.2019	0.0439	0.7144	0.12%	5.9053
01.01.2020 - 30.06.2020	0.0231	0.4213	-0.10%	1.1718

4) Performans bilgisi tablosunda rapor dönemi portföy ve karşılaştırma ölçütü standart sapmasına yer verilmiştir. (Günlük verilerden hareketle hesaplanmıştır)

Yıllar	Portföy		Karşılaştırma Ölçütü	
	Getiri (%)	Standart Sapma (%)	Getiri (%)	Standart Sapma (%)
2015	8.91	0.02	9.08	0.02
2016	8.07	0.02	9.50	0.02
2017	10.99	0.03	11.58	0.02
2018	17.32	0.05	17.65	0.04
2019	20.65	0.05	22.35	0.04
2020	4.50	0.02	5.33	0.02

5) Yatırım Fonu Endeksleri Karşılaştırma Tablosu

Dönemler	Portföy (%)	Yatırım Fonu Endeksleri (%)
01.01.2015 - 31.12.2015	8.91	8.42
01.01.2016 - 31.12.2016	8.07	9.98
01.01.2017 - 31.12.2017	10.99	8.52
01.01.2018 - 31.12.2018	17.32	16.11
01.01.2019 - 31.12.2019	20.65	821.95
01.01.2020 - 30.06.2020	4.50	6.73

6) Getiri Oranını Etkileyen Piyasa Koşulları

- Dönem Getirisi	Getiri (%)
BIST 100	1.84
BIST 30	-2.96
KYD O/N Repo Endeksi (Brüt)	4.93
KYD BONO 91 Günlük Bono Endeksi	5.27
KYD BONO 182 Günlük Bono Endeksi	5.78
KYD BONO 365 Günlük Bono Endeksi	7.91
KYD YTL Bono Endeksleri 547 Gün	8.76
KYD BONO Tüm Bono Endeksi	8.08
KYD TL Bono Endeksleri Uzun Vade	9.86
KYD ÖST Endeksi Sabit	6.08
KYD ÖST Endeksi Değişken	7.32
KYD Kira Sertifikaları Endeksleri Kamu	7.03
KYD Kira Sertifikaları Endeksleri Özel	4.94
KYD 1 Aylık Gösterge Mevduat Endeksi TL	4.31
KYD 1 Aylık Kar Payı Endeksi TL	4.35
KATILIM 50 ENDEKSİ	20.14
KYD Altın Fiyat Endeksi Ağırlıklı Ort.	33.94
KYD Eurobond Bono Endeksleri USD-TL	13.75
KYD Eurobond Bono Endeksleri EUR-TL	13.41
TCMB Amerikan Doları	15.20
TCMB Euro	15.16