

FİBA PORTFÖY YÖNETİMİ A.Ş.
2023 SERBEST (DÖVİZ) FON

31 ARALIK 2022 TARİHİ İTİBARIYLA
YATIRIM PERFORMANSI KONUSUNDA
KAMUYA AÇIKLANAN BİLGİLERE
İLİŞKİN RAPOR

FİBA PORTFÖY YÖNETİMİ A.Ş. 2023 SERBEST (DÖVİZ) FON

Fiba Portföy Yönetimi A.Ş. 2023 Serbest (Döviz) Fon'un ("Fon") 1 Ocak – 31 Aralık 2022 dönemine ait ekteki performans sunuş raporunu Sermaye Piyasası Kurulu'nun VII-128.5 sayılı "Bireysel Portföylerin ve Kolektif Yatırım Kuruluşlarının Performans Sunumuna, Performansa Dayalı Ücretlendirilmesine ve Kolektif Yatırım Kuruluşlarını Notlandırma ve Sıralama Faaliyetlerine İlişkin Esaslar Hakkında Tebliğ"inde ("Tebliğ") yer alan performans sunuş standartlarına ilişkin düzenlemeleri çerçevesinde incelemiş bulunuyoruz.

İncelememiz sadece yukarıda belirtilen döneme ait performans sunuşunu kapsamaktadır. Bunun dışında kalan dönemler için inceleme yapılmamış ve görüş oluşturulmamıştır.

Görüşümüze göre Fon'un 1 Ocak – 31 Aralık 2022 dönemine ait performans sunuş raporunun Fiba Portföy Yönetimi A.Ş. 2023 Serbest (Döviz) Fon'unun performansını ilgili Tebliğ'de belirtilen performans sunum standartlarına ilişkin düzenlemelere uygun olarak doğru biçimde yansıtmaktadır.

Fon'un 31 Aralık 2022 tarihi itibarıyla kamuya açıklanmak üzere ayrıca hazırlanacak yıllık finansal tabloları üzerindeki bağımsız denetim çalışmalarımız henüz tamamlanmamış olup; söz konusu finansal tablolara ilişkin bağımsız denetim çalışmalarımızın tamamlanmasını müteakiben ilgili bağımsız denetim raporumuz ayrıca tanzim edilecektir.

DRT BAĞIMSIZ DENETİM VE SERBEST MUHASEBECİ MALİ MÜŞAVİRLİK A.Ş.
Member of **DELOITTE TOUCHE TOHMATSU LIMITED**

Müjde Aslan, SMMM
Sorumlu Denetçi

İstanbul, 31 Ocak 2023

Fiba Portföy 2023 Serbest (Döviz) Fon'NA AİT PERFORMANS SUNUM RAPORU**A. TANITICI BİLGİLER**

PORTFÖYE BAKIŞ
Halka Arz Tarihi : 25.04.2019

YATIRIM VE YÖNETİME İLİŞKİN BİLGİLER

30.12.2022 tarihi itibarıyla	
Fon Toplam Değeri	365.168.660
Birim Pay Değeri (TRL)	22,206006
Yatırımcı Sayısı	264
Tedavül Oranı (%)	0,02%
Portföy Dağılımı	
Borçlanma Araçları	97,25%
- Özel Sektör Borçlanma Araçları	57,76%
- Devlet Tahvili / Hazine Bonosu	39,49%
Vadeli Mevduat	2,75%
Toplam	100,00%

Fon'un Yatırım Amacı	Portföy Yöneticileri
Fon'un ana yatırım stratejisi, döviz cinsi Türk kamu ve özel sektör borçlanma araçlarına yatırım yaparak Amerikan Doları bazında mutlak getiri yaratmaktır.	Hakan Basri AVCI
En Az Alınabilir Pay Adedi : 1 Adet	Kamuran KARA
	Ateş KAYMAK
	Ruşen SÖZMEN
	Diler KAYRA
Yatırım Stratejisi	
Fonun ana yatırım stratejisi, döviz cinsi Türk kamu ve özel sektör borçlanma araçlarına yatırım yaparak Amerikan Doları (USD) bazında mutlak getiri yaratmaktır. Fonun yatırım stratejisine yönelik Fon, belirlediği tarih hedefi altında bir portföy taşıyarak getiri elde etmeyi amaçlamaktadır. Fon ana stratejiyi desteklemek üzere döviz türev enstrümanlarında korunma ve/veya yatırım amaçlı pozisyonlar alabilir ve arbitraj olanaklarını değerlendirebilir. Fona, vadesi belirlenen süreyi aşan borçlanma araçları, Eurobondlar ve kira sertifikaları (sabit getirili varlık ve işlemler) dahil edilemez. Fon toplam değerinin en az %80i devamlı olarak Hazine ve Maliye Bakanlığı tarafından döviz cinsinden ihraç edilen borçlanma araçları ve kira sertifikaları ile yerli ihraççıların döviz cinsinden ihraç edilen para ve sermaye piyasası araçlarına yatırılır. Fonun kalan kısmı ile yabancı ihraççıların para ve sermaye piyasası araçlarına ve/veya Türk Lirası cinsi para ve sermaye piyasası araçlarına yatırım yapılabilecektir.	
Yatırım Riskleri	

B. PERFORMANS BİLGİSİ

PERFORMANS BİLGİSİ							
YILLAR	Toplam Getiri (%)	Eşik Değer Getirisi (%)	Enflasyon Oranı (%) (TÜFE) (*)	Portföyün Zaman İçinde Standart Sapması (%) (**)	Eşik Değerin Standart Sapması (%) (**)	Bilgi Rasyosu	Sunuma Dahil Dönem Sonu Portföyün Toplam Değeri / Net Aktif Değeri
2019	8,834%	4,219%	6,501%	0,553%	0,6476%	0,0763	8.578.254,97
2020	31,296%	27,238%	14,599%	0,642%	0,7611%	0,0312	74.001.491,62
2021	84,833%	82,813%	36,081%	2,191%	2,3407%	0,0031	284.532.346,46
2022	45,201%	44,049%	64,270%	0,516%	0,5749%	0,0164	365.168.660,19

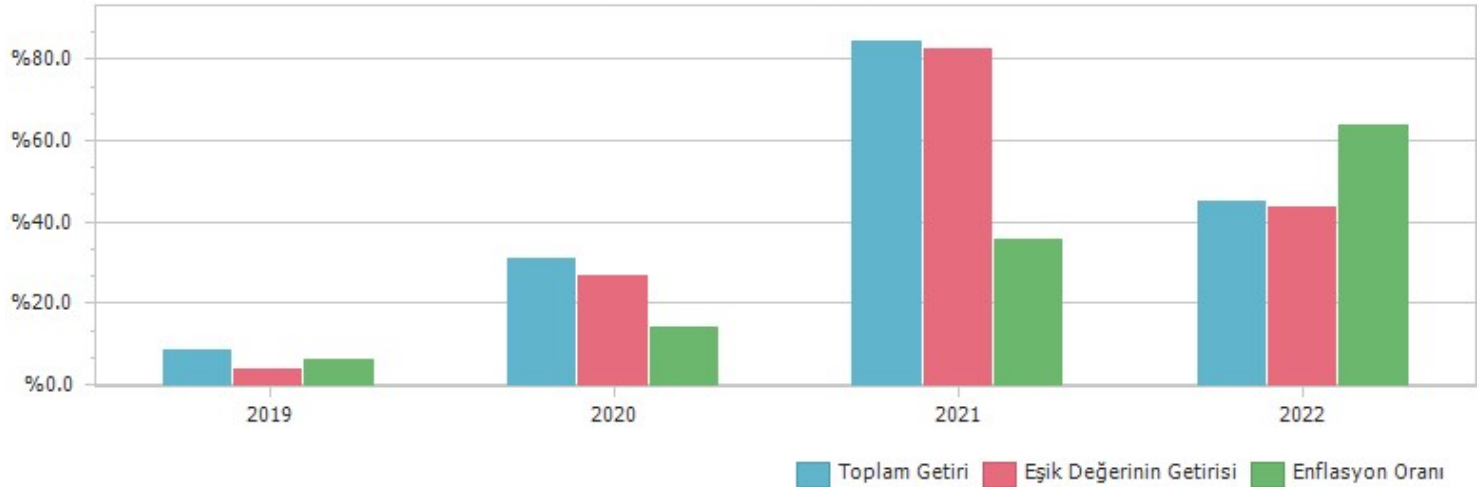
PERFORMANS BİLGİSİ USD							
YILLAR	Toplam Getiri (%)	Karşılaştırma Ölçütünün / Eşik Değerinin Getirisi (%)	Enflasyon Oranı (%) (TÜFE) (*)	Portföyün Zaman İçinde Standart Sapması (%) (**)	Karşılaştırma Ölçütünün / Eşik Değerinin Standart Sapması (%) (**)	Bilgi Rasyosu	Sunuma Dahil Dönem Sonu Portföyün Toplam Değeri / Net Aktif Değeri
2019	6,093%	1,594%	6,501%	0,432%	0,0058%	0,0798	1.444.150,67
2020	5,116%	1,868%	14,599%	0,372%	0,0028%	0,0353	9.974.053,38
2021	2,884%	1,760%	36,081%	0,251%	0,0031%	0,0188	21.346.863,72
2022	3,506%	2,685%	64,270%	0,173%	0,0061%	0,0191	19.529.511,25

(*) Enflasyon oranı TÜİK tarafından açıklanan 12 aylık TÜFE'nin dönemsel oranıdır.

(**) Portföyün ve eşik değerinin standart sapması dönemdeki günlük getiriler üzerinden hesaplanmıştır.

(*****) 25.04.2019 tarihi itibarıyla USD fiyat açıklamaya başlamıştır.

PERFORMANS GRAFİĞİ



GEÇMİŞ GETİRİLER GELECEK DÖNEM PERFORMANSI İÇİN BİR GÖSTERGE SATILMAZ.

C. DİPNOTLAR

1) Fiba Portföy Yönetimi A.Ş. 26.09.2013 tarihinde kurulmuş olup, YatırımFonları Yönetimi, Emeklilik fonları Yönetimi ve Özel Portföy Yönetimi alanlarında faaliyet göstermektedir.

2) Fon Portföyü'nün yatırım amacı, yatırımcı riskleri ve stratejisi "Tanıtıcı Bilgiler" bölümünde belirtilmiştir.

3) Fon 1.01.2022 - 30.12.2022 döneminde net %45.20 oranında getiri sağlarken, eşik değerinin getirisi aynı dönemde %44.05 olmuştur. Sonuç olarak Fon'un nispi getirisi %1.15 olarak gerçekleşmiştir.

Toplam Getiri : Fonun ilgili dönemdeki birim pay değerindeki yüzdesel getiriyi ifade etmektedir.

Eşik Değerinin Getirisi : Fonun eşik değerinin ilgili dönem içerisinde belirtilen varlık dağılımları ile ağırlıklandırılarak hesaplanmış olan yüzdesel getirisini ifade etmektedir.

Nispi Getiri : Performans sonu dönemi itibarıyla hesaplanan portföy getiri oranı ile karşılaştırma ölçütünün getiri oranı arasındaki farkı ifade etmektedir.

4) Yönetim ücretleri, vergi, saklama ücretleri ve diğer faaliyet giderlerinin günlük brüt portföy değerine oranının ağırlıklı ortalaması aşağıdaki gibidir.

1.01.2022 - 30.12.2022 döneminde :	Portföy Değerine Oranı (%)	TL Tutar
Fon Yönetim Ücreti	0,991244%	3.735.825,07
Denetim Ücreti Giderleri	0,005693%	21.457,14
Saklama Ücreti Giderleri	0,126245%	475.795,63
Aracılık Komisyonu Giderleri	0,004598%	17.329,24
Kurul Kayıt Ücreti	0,018885%	71.172,46
Diğer Faaliyet Giderleri	0,218833%	824.742,04
Toplam Faaliyet Giderleri	5.146.321,58	
Ortalama Fon Toplam Değeri	376.882.511,81	
Toplam Faaliyet Giderleri / Ortalama Fon Toplam Değeri	1,365498%	

5) Performans sunum döneminde Fon'a ilişkin yatırım stratejisi değişikliği yapılmamıştır.

Kıstas Dönemi	Kıstas Bilgisi
25.06.2019-1.01.2020	%100 BIST-KYD 1 Aylık Mevduat (USD) Endeksi + %1 (24/06/2019) (TL)
2.01.2020-3.01.2021	%100 BIST-KYD 1 Aylık Mevduat (USD) Endeksi + %1 (31/12/2019) (TL)
4.01.2021-2.01.2022	%100 BIST-KYD 1 Aylık Mevduat (USD) Endeksi + %1 (31/12/2020) (TL)
3.01.2022-...	%100 BIST-KYD 1 Aylık Mevduat (USD) Endeksi + %1 (31/12/2021) (TL)

D. İLAVE BİLGİLER VE AÇIKLAMALAR

1) Tüm dönemler için portföy ve eşik değerinin birikimli getiri oranı

Dönemler	Portföy Net Getiri	Portföy Brüt Getiri	Eşik Değeri	Nispi Getiri
25.06.2019 - 31.12.2019	8,83%	9,25%	4,22%	4,61%
2.01.2020 - 31.12.2020	31,30%	32,46%	27,24%	4,06%
4.01.2021 - 31.12.2021	84,83%	86,67%	82,81%	2,02%
3.01.2022 - 30.12.2022	45,20%	46,57%	44,05%	1,15%

2) Döviz Kurlarındaki Dönemsel Ortalama Getiri ve Sapma

Dönemler	USD		EUR		GBP		JPY	
	Ortalama	Standart Sapma	Ortalama	Standart Sapma	Ortalama	Standart Sapma	Ortalama	Standart Sapma
25.06.2019 - 31.12.2019	0,03%	0,65%	0,02%	0,62%	0,05%	0,74%	0,02%	0,72%
2.01.2020 - 31.12.2020	0,09%	0,76%	0,13%	0,79%	0,11%	0,91%	0,11%	0,91%
4.01.2021 - 31.12.2021	0,27%	2,34%	0,23%	2,31%	0,26%	2,30%	0,22%	2,35%
3.01.2022 - 30.12.2022	0,14%	0,58%	0,11%	0,76%	0,09%	0,86%	0,08%	0,90%

3) Portföy ve Karşılaştırma Ölçütü / Eşik Değeri için Risk Ölçümleri

Dönemler	Takip Hatası	Beta
25.06.2019 - 31.12.2019	0,0689	0,6415
2.01.2020 - 31.12.2020	0,0593	0,7352
4.01.2021 - 31.12.2021	0,0413	0,9317
3.01.2022 - 30.12.2022	0,0276	0,8573

4) Performans bilgisi tablosunda rapor dönemi portföy ve karşılaştırma ölçütü / eşik değeri standart sapmasına yer verilmiştir. (Günlük verilerden hareketle hesaplanmıştır)

Yıllar	Portföy		Eşik Değeri	
	Getiri	Standart Sapma	Getiri	Standart Sapma
2019	8,83%	0,55%	4,22%	0,65%
2020	31,30%	0,64%	27,24%	0,76%
2021	84,83%	2,19%	82,81%	2,34%
2022	45,20%	0,52%	44,05%	0,57%

5) Yatırım Fonu Endeksleri Karşılaştırma Tablosu

Dönemler	Portföy	Yatırım Fonu Endeksleri
25.06.2019 - 31.12.2019	8,83%	9,74%
2.01.2020 - 31.12.2020	31,30%	24,19%
4.01.2021 - 31.12.2021	84,83%	62,47%
3.01.2022 - 30.12.2022	45,20%	165,95%

6) Getiri Oranını Etkileyen Piyasa Koşulları

31.12.2021 - 30.12.2022 Dönem Getirisi	Getiri
BIST 100 ENDEKSİ	206,50%
BIST 30 ENDEKSİ	204,16%
BIST-KYD REPO BRÜT ENDEKSİ	14,00%
BIST-KYD DİBS 91 GÜN ENDEKSİ	20,04%
BIST-KYD DİBS 182 GÜN ENDEKSİ	27,06%
BIST-KYD DİBS 365 GÜN ENDEKSİ	35,75%
BIST-KYD DİBS 547 GÜN ENDEKSİ	42,35%
BIST-KYD DİBS TÜM ENDEKSİ	61,69%
BIST-KYD DİBS UZUN ENDEKSİ	103,49%
BIST-KYD ÖSBA SABİT ENDEKSİ	22,49%
BIST-KYD ÖSBA DEĞİŞKEN ENDEKSİ	18,47%
BIST-KYD Kamu Kira Sertifikaları Endeksi	27,06%
BIST-KYD Özel Sektör Kira Sertifikaları Endeksi	21,10%
BIST-KYD 1 Aylık Gösterge Mevduat Endeksi (TL)	16,68%
BIST-KYD 1 Aylık Gösterge Kar Payı TL Endeksi	17,16%
BIST Katılım 50 ENDEKSİ	210,34%
BIST-KYD ALTIN FİYAT AĞIRLIKLILIK ORTALAMA	40,86%
BIST-KYD Eurobond USD (TL)	44,02%
BIST-KYD Eurobond EUR (TL)	37,81%
Dolar Kuru	40,28%
Euro Kuru	32,14%

7) Bilgi Rasyosu, riske göre düzeltilmiş getiri ölçümünde kullanılır. Fonun performans dönemindeki ortalama nispi (karşılaştırma ölçütüne göre) getirisi ile günlük getiriler üzerinden hesaplanan nispi getirilerinin standart sapması olan takip hatasının oranı bilgi rasyosudur. Portföy yöneticisinin performans ölçütü üzerinde sağladığı getiriyi ölçer. Pozitif ve yüksek Bilgi Rasyosu iyi kabul edilir.

	FFS
Net Basit Getiri	45,20%
Gerçekleşen Fon Toplam Giderleri Oranı	1,37%
Azami Toplam Gider Oranı	-
Kurucu Tarafından Karşılana Giderlerin Oranı	0,00%
Net Gider Oranı	1,37%
Brüt Getiri	46,57%