

**FİBA PORTFÖY EUROBOND
BORÇLANMA ARAÇLARI (DÖVİZ) FONU**

**31 ARALIK 2022 TARİHİ İTİBARIYLA
YATIRIM PERFORMANSI KONUSUNDA
KAMUYA AÇIKLANAN BİLGİLERE
İLİŞKİN RAPOR**

FİBA PORTFÖY EUROBOND BORÇLANMA ARAÇLARI (DÖVİZ) FONU

Fiba Portföy Eurobond Borçlanma Araçları (Döviz) Fonu'nun ("Fon") 1 Ocak – 31 Aralık 2022 dönemine ait ekteki performans sunuş raporunu Sermaye Piyasası Kurulu'nun VII-128.5 sayılı "Bireysel Portföylerin ve Kolektif Yatırım Kuruluşlarının Performans Sunumuna, Performansa Dayalı Ücretlendirilmesine ve Kolektif Yatırım Kuruluşlarını Notlandırma ve Sıralama Faaliyetlerine İlişkin Esaslar Hakkında Tebliğ"inde ("Tebliğ") yer alan performans sunuş standartlarına ilişkin düzenlemeleri çerçevesinde incelemiş bulunuyoruz.

İncelememiz sadece yukarıda belirtilen döneme ait performans sunuşunu kapsamaktadır. Bunun dışında kalan dönemler için inceleme yapılmamış ve görüş oluşturulmamıştır.

Görüşümüze göre Fon'un 1 Ocak – 31 Aralık 2022 dönemine ait performans sunuş raporunun Fiba Portföy Eurobond Borçlanma Araçları (Döviz) Fonu'nun performansını ilgili Tebliğ'de belirtilen performans sunuş standartlarına ilişkin düzenlemelere uygun olarak doğru biçimde yansıtmaktadır.

Fon'un 31 Aralık 2022 tarihi itibarıyla kamuya açıklanmak üzere ayrıca hazırlanacak yıllık finansal tabloları üzerindeki bağımsız denetim çalışmamız henüz tamamlanmamış olup; söz konusu finansal tablolara ilişkin bağımsız denetim çalışmalarımızın tamamlanmasını müteakiben ilgili bağımsız denetim raporumuz ayrıca tanzim edilecektir.

DRT BAĞIMSIZ DENETİM VE SERBEST MUHASEBECİ MALİ MÜŞAVİRLİK A.Ş.
Member of **DELOITTE TOUCHE TOHMATSU LIMITED**

Müjde Aslan, SMMM
Sorumlu Denetçi

İstanbul, 31 Ocak 2023

Fiba Portföy Eurobond Borçlanma Araçları Fonu'NA AİT PERFORMANS SUNUM RAPORU**A. TANITICI BİLGİLER**

PORTFÖYE BAKIŞ
Halka Arz Tarihi : 8.06.2016

YATIRIM VE YÖNETİME İLİŞKİN BİLGİLER

30.12.2022 tarihi itibarıyla	
Fon Toplam Değeri	162.479.094
Birim Pay Değeri (TRL)	21,689383
Yatırımcı Sayısı	1.620
Tedavül Oranı (%)	0,01%
Portföy Dağılımı	
Borçlanma Araçları	98,07%
- Devlet Tahvili / Hazine Bonosu	55,02%
- Özel Sektör Borçlanma Araçları	43,05%
Vadeli Mevduat	1,86%
Teminat	0,07%
Toplam	100,00%

Fon'un Yatırım Amacı	Portföy Yöneticileri
Fonun amacı kamu ve özel eurobond borçlanma araçlarını ağırlıklı kullanarak uzun vadede DTH mevduatın üzerinde getiri elde etmektir.	Ateş KAYMAK
	Hakan Basri AVCI
En Az Alınabilir Pay Adedi : 1 Adet	Ruşen SÖZMEN
	Kamuran KARA
	Diler KAYRA
Yatırım Stratejisi	
Fon portföyünün en az %80'ini devamlı olarak Amerikan Doları cinsinden kamu ve özel sektör dış borçlanma araçlarına (Eurobond) yatırılarak, Fon orta-uzun vadede daha fazla faiz getirisi ve değer artış kazancı sağlama hedefiyle yönetilir.	
Yatırım Riskleri	
Piyasa Riski : Piyasa riski ile borçlanmayı temsil eden finansal araçların, ortaklık paylarının, diğer menkul kıymetlerin, döviz ve dövize endeksli finansal araçlara dayalı türev sözleşmelere ilişkin taşınan pozisyonların değerinde, faiz oranları, ortaklık payı fiyatları ve döviz kurlarındaki dalgalanmalar nedeniyle meydana gelebilecek zarar riski ifade edilmektedir. Karşı Taraf Riski : Karşı tarafın sözleşmeden kaynaklanan yükümlülüklerini yerine getirmek istememesi ve/veya yerine getirememesi veya takas işlemlerinde ortaya çıkan aksaklıklar sonucunda ödemenin yapılamaması riskini ifade etmektedir. Likidite Riski : Fon portföyünde bulunan finansal varlıkların istenildiği anda piyasa fiyatından nakde dönüştürülebilmesi halinde ortaya çıkan zarar olasılığıdır. Kredi Riski : Yatırım yapılan finansal aracın ihraççısının ödemede temerrüde düşmesi riskidir.	

B. PERFORMANS BİLGİSİ

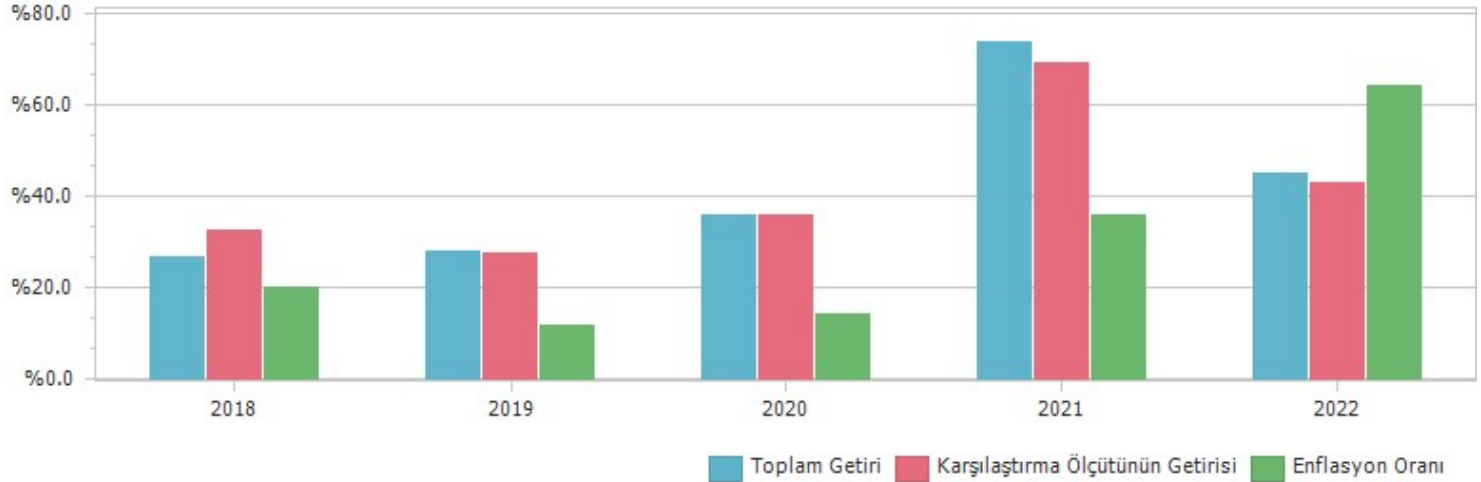
PERFORMANS BİLGİSİ							
YILLAR	Toplam Getiri (%)	Karşılaştırma Ölçütünün Getirisi (%)	Enflasyon Oranı (%) (TÜFE) (*)	Portföyün Zaman İçinde Standart Sapması (%) (**)	Karşılaştırma Ölçütünün Standart Sapması (%) (**)	Bilgi Rasyosu	Sunuma Dahil Dönem Sonu Portföyün Toplam Değeri / Net Aktif Değeri
2018	26,953%	32,844%	20,302%	1,232%	1,2574%	-0,0713	18.865.853,87
2019	28,252%	27,622%	11,836%	0,723%	0,6802%	0,0106	22.048.173,69
2020	36,061%	36,128%	14,599%	0,684%	0,7784%	-0,0027	62.018.636,14
2021	73,698%	69,364%	36,081%	2,028%	1,9666%	0,0493	162.917.671,97
2022	45,008%	43,049%	64,270%	0,648%	0,7148%	0,0161	162.479.093,71

PERFORMANS BİLGİSİ USD							
YILLAR	Toplam Getiri (%)	Karşılaştırma Ölçütünün / Eşik Değerinin Getirisi (%)	Enflasyon Oranı (%) (TÜFE) (*)	Portföyün Zaman İçinde Standart Sapması (%) (**)	Karşılaştırma Ölçütünün / Eşik Değerinin Standart Sapması (%) (**)	Bilgi Rasyosu	Sunuma Dahil Dönem Sonu Portföyün Toplam Değeri / Net Aktif Değeri
2018	-9,486%	-5,286%	20,302%	0,826%	0,8066%	-0,0740	3.572.401,79
2019	14,023%	13,464%	11,836%	0,466%	0,5333%	0,0074	3.711.813,75
2020	8,931%	8,984%	14,599%	0,590%	0,8826%	-0,0062	8.358.982,69
2021	-3,314%	-5,726%	36,081%	0,584%	0,6963%	0,0402	12.222.797,81
2022	3,368%	1,972%	64,270%	0,586%	0,7126%	0,0149	8.689.511,54

(*) Enflasyon oranı TÜİK tarafından açıklanan 12 aylık TÜFE'nin dönemsel oranıdır.

(**) Portföyün ve karşılaştırma ölçütünün standart sapması dönemdeki günlük getiriler üzerinden hesaplanmıştır.

(*****) 8.06.2016 tarihi itibarıyla USD fiyat açıklamaya başlamıştır.

PERFORMANS GRAFİĞİ

GEÇMİŞ GETİRİLER GELECEK DÖNEM PERFORMANSI İÇİN BİR GÖSTERGE SAYILMAZ.

C. DİPNOTLAR

1) Fiba Portföy Yönetimi A.Ş. 26.09.2013 tarihinde kurulmuş olup, YatırımFonları Yönetimi, Emeklilik fonları Yönetimi ve Özel Portföy Yönetimi alanlarında faaliyet göstermektedir.

2) Fon Portföyü'nün yatırım amacı, yatırımcı riskleri ve stratejisi "Tanıtıcı Bilgiler" bölümünde belirtilmiştir.

3) Fon 1.01.2022 - 30.12.2022 döneminde net %45.01 oranında getiri sağlarken, karşılaştırma ölçütünün getirisi aynı dönemde %43.05 olmuştur. Sonuç olarak Fon'un nispi getirisi %1.96 olarak gerçekleşmiştir.

Toplam Getiri : Fonun ilgili dönemdeki birim pay değerindeki yüzdesel getiriyi ifade etmektedir.

Karşılaştırma Ölçütünün Getirisi : Fonun karşılaştırma ölçütünün ilgili dönem içerisinde belirtilen varlık dağılımları ile ağırlıklandırarak hesaplanmış olan yüzdesel getirisini ifade etmektedir.

Nispi Getiri : Performans sonu dönemi itibarıyla hesaplanan portföy getiri oranı ile karşılaştırma ölçütünün getiri oranı arasındaki farkı ifade etmektedir.

4) Yönetim ücretleri, vergi, saklama ücretleri ve diğer faaliyet giderlerinin günlük brüt portföy değerine oranının ağırlıklı ortalaması aşağıdaki gibidir.

1.01.2022 - 30.12.2022 döneminde :	Portföy Değerine Oranı (%)	TL Tutar
Fon Yönetim Ücreti	1,091983%	1.678.679,69
Denetim Ücreti Giderleri	0,010499%	16.140,34
Saklama Ücreti Giderleri	0,157783%	242.555,35
Aracılık Komisyonu Giderleri	0,002489%	3.826,65
Kurul Kayıt Ücreti	0,019882%	30.564,44
Diğer Faaliyet Giderleri	0,019873%	30.550,03
Toplam Faaliyet Giderleri	2.002.316,50	
Ortalama Fon Toplam Değeri	153.727.648,46	
Toplam Faaliyet Giderleri / Ortalama Fon Toplam Değeri	1,302509%	

5) Performans sunum döneminde Fon'a ilişkin yatırım stratejisi değişikliği yapılmamıştır.

Kıstas Dönemi	Kıstas Bilgisi
2.01.2017-...	%5 BIST-KYD Repo (Brüt) + %5 BIST-KYD 1 Aylık Gösterge Mevduat USD (TL) + %10 BIST-KYD ÖSBA Eurobond USD (TL) + %80 BIST-KYD Kamu Eurobond USD (TL)

D. İLAVE BİLGİLER VE AÇIKLAMALAR

1) Tüm dönemler için portföy ve karşılaştırma ölçütünün birikimli getiri oranı

Dönemler	Portföy Net Getiri	Portföy Brüt Getiri	Karşılaştırma Ölçütü	Nispi Getiri
2.01.2018 - 31.12.2018	26,95%	28,35%	32,84%	-5,89%
2.01.2019 - 31.12.2019	28,25%	29,66%	27,62%	0,63%
2.01.2020 - 31.12.2020	36,06%	37,57%	36,13%	-0,07%
4.01.2021 - 31.12.2021	73,70%	75,60%	69,36%	4,33%
3.01.2022 - 30.12.2022	45,01%	46,31%	43,05%	1,96%

2) Döviz Kurlarındaki Dönemsel Ortalama Getiri ve Sapma

Dönemler	USD		EUR		GBP		JPY	
	Ortalama	Standart Sapma	Ortalama	Standart Sapma	Ortalama	Standart Sapma	Ortalama	Standart Sapma
2.01.2018 - 31.12.2018	0,15%	1,76%	0,13%	1,68%	0,13%	1,74%	0,16%	1,81%
2.01.2019 - 31.12.2019	0,05%	0,80%	0,04%	0,77%	0,06%	0,85%	0,06%	0,89%
2.01.2020 - 31.12.2020	0,09%	0,76%	0,13%	0,79%	0,11%	0,91%	0,11%	0,91%
4.01.2021 - 31.12.2021	0,27%	2,34%	0,23%	2,31%	0,26%	2,30%	0,22%	2,35%
3.01.2022 - 30.12.2022	0,14%	0,58%	0,11%	0,76%	0,09%	0,86%	0,08%	0,90%

3) Portföy ve Karşılaştırma Ölçütü / Eşik Değeri için Risk Ölçümleri

Dönemler	Takip Hatası	Beta
2.01.2018 - 31.12.2018	0,0421	0,9577
2.01.2019 - 31.12.2019	0,0316	1,0227
2.01.2020 - 31.12.2020	0,0657	0,7452
4.01.2021 - 31.12.2021	0,0362	1,0252
3.01.2022 - 30.12.2022	0,0490	0,8181

4) Performans bilgisi tablosunda rapor dönemi portföy ve karşılaştırma ölçütü / eşik değeri standart sapmasına yer verilmiştir. (Günlük verilerden hareketle hesaplanmıştır)

Yıllar	Portföy		Karşılaştırma Ölçütü	
	Getiri	Standart Sapma	Getiri	Standart Sapma
2018	26,95%	1,23%	32,84%	1,26%
2019	28,25%	0,72%	27,62%	0,68%
2020	36,06%	0,68%	36,13%	0,78%
2021	73,70%	2,03%	69,36%	1,97%
2022	45,01%	0,65%	43,05%	0,71%

5) Yatırım Fonu Endeksleri Karşılaştırma Tablosu

Dönemler	Portföy	Yatırım Fonu Endeksleri
2.01.2018 - 31.12.2018	26,95%	16,39%
2.01.2019 - 31.12.2019	28,25%	22,76%
2.01.2020 - 31.12.2020	36,06%	24,19%
4.01.2021 - 31.12.2021	73,70%	62,47%
3.01.2022 - 30.12.2022	45,01%	165,95%

6) Getiri Oranını Etkileyen Piyasa Koşulları

31.12.2021 - 30.12.2022 Dönem Getirisi	Getiri
BIST 100 ENDEKSİ	206,50%
BIST 30 ENDEKSİ	204,16%
BIST-KYD REPO BRÜT ENDEKSİ	14,00%
BIST-KYD DİBS 91 GÜN ENDEKSİ	20,04%
BIST-KYD DİBS 182 GÜN ENDEKSİ	27,06%
BIST-KYD DİBS 365 GÜN ENDEKSİ	35,75%
BIST-KYD DİBS 547 GÜN ENDEKSİ	42,35%
BIST-KYD DİBS TÜM ENDEKSİ	61,69%
BIST-KYD DİBS UZUN ENDEKSİ	103,49%
BIST-KYD ÖSBA SABİT ENDEKSİ	22,49%
BIST-KYD ÖSBA DEĞİŞKEN ENDEKSİ	18,47%
BIST-KYD Kamu Kira Sertifikaları Endeksi	27,06%
BIST-KYD Özel Sektör Kira Sertifikaları Endeksi	21,10%
BIST-KYD 1 Aylık Gösterge Mevduat Endeksi (TL)	16,68%
BIST-KYD 1 Aylık Gösterge Kar Payı TL Endeksi	17,16%
BIST Katılım 50 ENDEKSİ	210,34%
BIST-KYD ALTIN FİYAT AĞIRLIKLILIK ORTALAMA	40,86%
BIST-KYD Eurobond USD (TL)	44,02%
BIST-KYD Eurobond EUR (TL)	37,81%
Dolar Kuru	40,28%
Euro Kuru	32,14%

7) Bilgi Rasyosu, riske göre düzeltilmiş getiri ölçümünde kullanılır. Fonun performans dönemindeki ortalama nispi (karşılaştırma ölçütüne göre) getirisi ile günlük getiriler üzerinden hesaplanan nispi getirilerinin standart sapması olan takip hatasının oranı bilgi rasyosudur. Portföy yöneticisinin performans ölçütü üzerinde sağladığı getiriyi ölçer. Pozitif ve yüksek Bilgi Rasyosu iyi kabul edilir.

	FPE
Net Basit Getiri	45,01%
Gerçekleşen Fon Toplam Giderleri Oranı	1,30%
Azami Toplam Gider Oranı	-
Kurucu Tarafından Karşılanan Giderlerin Oranı	0,00%
Net Gider Oranı	1,30%
Brüt Getiri	46,31%