

**FİBA PORTFÖY YÖNETİMİ A.Ş.
SERBEST FON**

**31 ARALIK 2022 TARİHİ İTİBARIYLA
YATIRIM PERFORMANSI KONUSUNDA
KAMUYA AÇIKLANAN BİLGİLERE
İLİŞKİN RAPOR**

FİBA PORTFÖY YÖNETİMİ A.Ş. SERBEST FON

Fiba Portföy Yönetimi A.Ş. Serbest Fon'un ("Fon") 1 Ocak – 31 Aralık 2022 dönemine ait ekteki performans sunuş raporunu Sermaye Piyasası Kurulu'nun VII-128.5 sayılı "Bireysel Portföylerin ve Kolektif Yatırım Kuruluşlarının Performans Sunumuna, Performansa Dayalı Ücretlendirilmesine ve Kolektif Yatırım Kuruluşlarını Notlandırma ve Sıralama Faaliyetlerine İlişkin Esaslar Hakkında Tebliğ"inde ("Tebliğ") yer alan performans sunuş standartlarına ilişkin düzenlemeleri çerçevesinde incelemiş bulunuyoruz.

İncelememiz sadece yukarıda belirtilen döneme ait performans sunuşunu kapsamaktadır. Bunun dışında kalan dönemler için inceleme yapılmamış ve görüş oluşturulmamıştır.

Görüşümüze göre Fon'un 1 Ocak – 31 Aralık 2022 dönemine ait performans sunuş raporunun Fiba Portföy Yönetimi A.Ş. Serbest Fon'unun performansını ilgili Tebliğ'de belirtilen performans sunum standartlarına ilişkin düzenlemelere uygun olarak doğru biçimde yansıtmaktadır.

Fon'un 31 Aralık 2022 tarihi itibarıyla kamuya açıklanmak üzere ayrıca hazırlanacak yıllık finansal tabloları üzerindeki bağımsız denetim çalışmalarımız henüz tamamlanmamış olup; söz konusu finansal tablolara ilişkin bağımsız denetim çalışmalarımızın tamamlanmasını müteakiben ilgili bağımsız denetim raporumuz ayrıca tanzim edilecektir.

DRT BAĞIMSIZ DENETİM VE SERBEST MUHASEBECİ MALİ MÜŞAVİRLİK A.Ş.
Member of **DELOITTE TOUCHE TOHMATSU LIMITED**

Müjde Aslan, SMMM
Sorumlu Denetçi

İstanbul, 31 Ocak 2023

Fiba Portföy Serbest Fon'NA AİT PERFORMANS SUNUM RAPORU

A. TANITICI BİLGİLER

PORTFÖYE BAKIŞ
Halka Arz Tarihi : 12.10.2020

YATIRIM VE YÖNETİME İLİŞKİN BİLGİLER

30.12.2022 tarihi itibarıyla	
Fon Toplam Değeri	383.159.370
Birim Pay Değeri (TRL)	1,569487
Yatırımcı Sayısı	421
Tedavül Oranı (%)	0,24%
Portföy Dağılımı	
Vadeli Mevduat	52,96%
Ters Repo	23,25%
Borçlanma Araçları	22,62%
- Özel Sektör Borçlanma Araçları	10,40%
- Finansman Bonusu	12,18%
- Vdmk	0,04%
Ortaklık Payları	1,18%
- Sağlık	0,47%
- Finansal Kiralama, Faktoring	0,46%
- İnşaat Malzemeleri	0,11%
- Dayanıklı Tüketim	0,08%
- Petrol Ve Petrol Ürünleri	0,06%
Toplam	100,00%

Fon'un Yatırım Amacı	Portföy Yöneticileri
Fonun amacı, kısa vadeli Türk Lirası para ve sermaye piyasası araçlarının düşük fiyat dalgalanma riskine sahip getirilerini, serbest fon mantığının izin verdiği taktiksel alım-satım, arbitraj ve enstrüman esnekliği ile birleştirilerek fiyat dalgalanma riski öngörülebilir, fakat getirisi mevduat alternatifine göre çekici bir fon oluşturmaktır.	Hakan Basri AVCI Ruşen SÖZMEN Kamuran KARA Ateş KAYMAK Diler KAYRA
En Az Alınabilir Pay Adedi : 1 Adet	
Yatırım Stratejisi	
Fon, makroekonomik ve finansal piyasaları etkileyen diğer faktörlerin analizi ve beklentilere göre, yatırım öngörüsü doğrultusunda, hem TL hem de döviz cinsi para ve sermaye piyasası araçlarına, taraf olunacak sözleşmelere, finansal işlemlere ve menkul kıymetlere yatırım yaparak sermaye kazancı ve faiz geliri sağlamak ve portföy değerini artırmayı amaçlamaktadır. Bu doğrultuda temel ve teknik analiz yöntemleri kullanılarak fiyatı yükselmesi beklenen varlıklara yatırım yapılarak gelir yaratmaya çalışılacaktır.	
Yatırım Riskleri	
Piyasa Riski : Piyasa riski ile borçlanmayı temsil eden finansal araçların, ortaklık paylarının, diğer menkul kıymetlerin, döviz ve dövize endeksli finansal araçlara dayalı türev sözleşmelere ilişkin taşınan pozisyonların değerinde, faiz oranları, ortaklık payı fiyatları ve döviz kurlarındaki dalgalanmalar nedeniyle meydana gelebilecek zarar riski ifade edilmektedir. Karşı Taraf Riski : Karşı tarafın sözleşmeden kaynaklanan yükümlülüklerini yerine getirmek istememesi ve/veya yerine getirememesi veya takas işlemlerinde ortaya çıkan aksaklıklar sonucunda ödemenin yapılamaması riskini ifade etmektedir. Likidite Riski : Fon portföyünde bulunan finansal varlıkların istenildiği anda piyasa fiyatından nakde dönüştürülebilmesi halinde ortaya çıkan zarar olasılığıdır. Kredi Riski : Yatırım yapılan finansal aracın ihraççısının ödemede temerrüde düşmesi riskidir.	

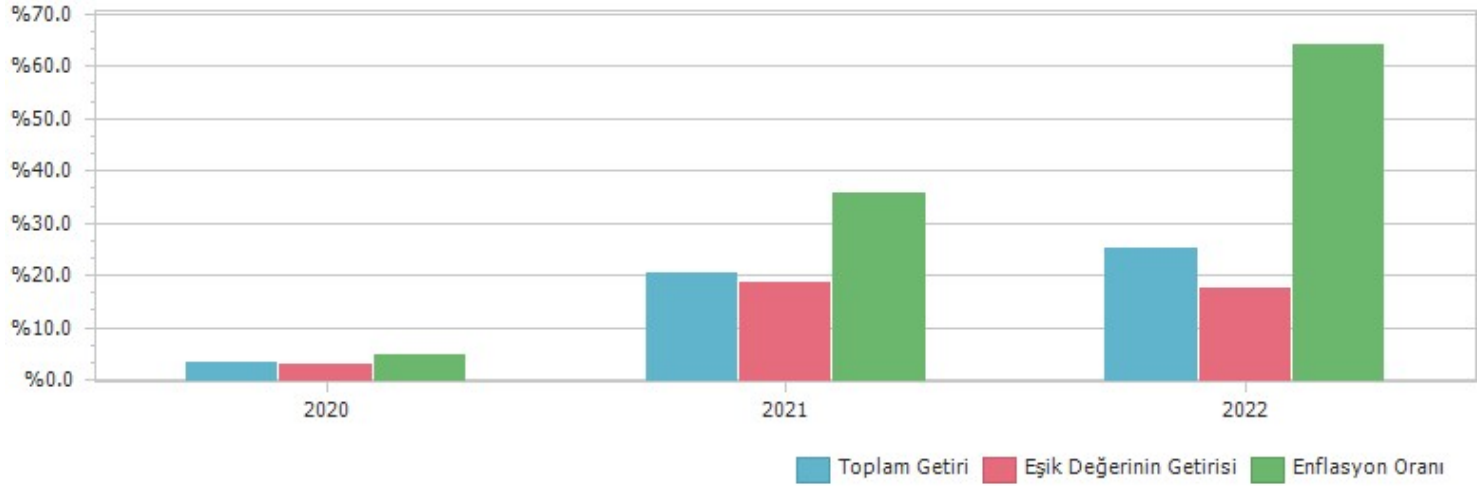
B. PERFORMANS BİLGİSİ

PERFORMANS BİLGİSİ							
YILLAR	Toplam Getiri (%)	Eşik Değer Getirisi (%)	Enflasyon Oranı (%) (TÜFE) (*)	Portföyün Zaman İçinde Standart Sapması (%) (**)	Eşik Değerin Standart Sapması (%) (**)	Bilgi Rasyosu	Sunuma Dahil Dönem Sonu Portföyün Toplam Değeri / Net Aktif Değeri
2020	3,656%	3,016%	4,852%	0,044%	0,0312%	0,5734	34.640.039,18
2021	20,770%	18,776%	36,081%	0,053%	0,0422%	0,2480	197.423.880,33
2022	25,332%	17,673%	64,270%	0,069%	0,0373%	0,4748	383.159.370,07

(*) Enflasyon oranı TÜİK tarafından açıklanan 12 aylık TÜFE'nin dönemsel oranıdır.

(**) Portföyün ve eşik değerinin standart sapması dönemdeki günlük getiriler üzerinden hesaplanmıştır.

PERFORMANS GRAFİĞİ



GEÇMİŞ GETİRİLER GELECEK DÖNEM PERFORMANSI İÇİN BİR GÖSTERGE SATILMAZ.

C. DİPNOTLAR

1) Fiba Portföy Yönetimi A.Ş. 26.09.2013 tarihinde kurulmuş olup, YatırımFonları Yönetimi, Emeklilik fonları Yönetimi ve Özel Portföy Yönetimi alanlarında faaliyet göstermektedir.

2) Fon Portföyü'nün yatırım amacı, yatırımcı riskleri ve stratejisi "Tanıtıcı Bilgiler" bölümünde belirtilmiştir.

3) Fon 1.01.2022 - 30.12.2022 döneminde net %25.33 oranında getiri sağlarken, eşik değerinin getirisi aynı dönemde %17.67 olmuştur. Sonuç olarak Fon'un nispi getirisi %7.66 olarak gerçekleşmiştir.

Toplam Getiri : Fonun ilgili dönemdeki birim pay değerindeki yüzdesel getiriyi ifade etmektedir.

Eşik Değerinin Getirisi : Fonun eşik değerinin ilgili dönem içerisinde belirtilen varlık dağılımları ile ağırlıklandırılarak hesaplanmış olan yüzdesel getirisini ifade etmektedir.

Nispi Getiri : Performans sonu dönemi itibarıyla hesaplanan portföy getiri oranı ile karşılaştırma ölçütünün getiri oranı arasındaki farkı ifade etmektedir.

4) Yönetim ücretleri, vergi, saklama ücretleri ve diğer faaliyet giderlerinin günlük brüt portföy değerine oranının ağırlıklı ortalaması aşağıdaki gibidir.

1.01.2022 - 30.12.2022 döneminde :	Portföy Değerine Oranı (%)	TL Tutar
Fon Yönetim Ücreti	0,889590%	1.583.791,16
Denetim Ücreti Giderleri	0,008691%	15.473,38
Saklama Ücreti Giderleri	0,090216%	160.616,49
Aracılık Komisyonu Giderleri	0,013998%	24.921,37
Kurul Kayıt Ücreti	0,024130%	42.960,56
Diğer Faaliyet Giderleri	0,019314%	34.385,69
Toplam Faaliyet Giderleri	1.862.148,65	
Ortalama Fon Toplam Değeri	178.036.041,76	
Toplam Faaliyet Giderleri / Ortalama Fon Toplam Değeri	1,045939%	

5) Performans sunum döneminde Fon'a ilişkin yatırım stratejisi değişikliği yapılmamıştır.

Kıstas Dönemi	Kıstas Bilgisi
13.10.2020-3.01.2021	%100 BIST-KYD 1 Aylık Mevduat (TL) Endeksi + %1 (12/10/2020)
4.01.2021-2.01.2022	%100 BIST-KYD 1 Aylık Mevduat (TL) Endeksi + %1.0 (31/12/2020)
3.01.2022-...	%100 BIST-KYD 1 Aylık Mevduat (TL) Endeksi + %1 (31/12/2021)

D. İLAVE BİLGİLER VE AÇIKLAMALAR

1) Tüm dönemler için portföy ve eşik değerinin birikimli getiri oranı

Dönemler	Portföy Net Getiri	Portföy Brüt Getiri	Eşik Değeri	Nispi Getiri
13.10.2020 - 31.12.2020	3,66%	3,80%	3,02%	0,64%
4.01.2021 - 31.12.2021	20,77%	21,67%	18,78%	1,99%
3.01.2022 - 30.12.2022	25,33%	26,38%	17,67%	7,66%

2) Döviz Kurlarındaki Dönemsel Ortalama Getiri ve Sapma

Dönemler	USD		EUR		GBP		JPY	
	Ortalama	Standart Sapma	Ortalama	Standart Sapma	Ortalama	Standart Sapma	Ortalama	Standart Sapma
13.10.2020 - 31.12.2020	-0,10%	1,12%	-0,03%	1,07%	-0,01%	1,22%	-0,06%	1,14%
4.01.2021 - 31.12.2021	0,27%	2,34%	0,23%	2,31%	0,26%	2,30%	0,22%	2,35%
3.01.2022 - 30.12.2022	0,14%	0,58%	0,11%	0,76%	0,09%	0,86%	0,08%	0,90%

3) Portföy ve Karşılaştırma Ölçütü / Eşik Değeri için Risk Ölçümleri

Dönemler	Takip Hatası	Beta
13.10.2020 - 31.12.2020	0,0035	1,3017
4.01.2021 - 31.12.2021	0,0044	1,0885
3.01.2022 - 30.12.2022	0,0093	1,2169

4) Performans bilgisi tablosunda rapor dönemi portföy ve karşılaştırma ölçütü / eşik değeri standart sapmasına yer verilmiştir. (Günlük verilerden hareketle hesaplanmıştır)

Yıllar	Portföy		Eşik Değeri	
	Getiri	Standart Sapma	Getiri	Standart Sapma
2020	3,66%	0,04%	3,02%	0,03%
2021	20,77%	0,05%	18,78%	0,04%
2022	25,33%	0,07%	17,67%	0,04%

5) Yatırım Fonu Endeksleri Karşılaştırma Tablosu

Dönemler	Portföy	Yatırım Fonu Endeksleri
13.10.2020 - 31.12.2020	3,66%	5,27%
4.01.2021 - 31.12.2021	20,77%	62,47%
3.01.2022 - 30.12.2022	25,33%	165,95%

6) Getiri Oranını Etkileyen Piyasa Koşulları

31.12.2021 - 30.12.2022 Dönem Getirisi	Getiri
BIST 100 ENDEKSİ	206,50%
BIST 30 ENDEKSİ	204,16%
BIST-KYD REPO BRÜT ENDEKSİ	14,00%
BIST-KYD DİBS 91 GÜN ENDEKSİ	20,04%
BIST-KYD DİBS 182 GÜN ENDEKSİ	27,06%
BIST-KYD DİBS 365 GÜN ENDEKSİ	35,75%
BIST-KYD DİBS 547 GÜN ENDEKSİ	42,35%
BIST-KYD DİBS TÜM ENDEKSİ	61,69%
BIST-KYD DİBS UZUN ENDEKSİ	103,49%
BIST-KYD ÖSBA SABİT ENDEKSİ	22,49%
BIST-KYD ÖSBA DEĞİŞKEN ENDEKSİ	18,47%
BIST-KYD Kamu Kira Sertifikaları Endeksi	27,06%
BIST-KYD Özel Sektör Kira Sertifikaları Endeksi	21,10%
BIST-KYD 1 Aylık Gösterge Mevduat Endeksi (TL)	16,68%
BIST-KYD 1 Aylık Gösterge Kar Payı TL Endeksi	17,16%
BIST Katılım 50 ENDEKSİ	210,34%
BIST-KYD ALTIN FİYAT AĞIRLIKLIL ORTALAMA	40,86%
BIST-KYD Eurobond USD (TL)	44,02%
BIST-KYD Eurobond EUR (TL)	37,81%
Dolar Kuru	40,28%
Euro Kuru	32,14%

7) Bilgi Rasyosu, riske göre düzeltilmiş getiri ölçümünde kullanılır. Fonun performans dönemindeki ortalama nispi (karşılaştırma ölçütüne göre) getirisi ile günlük getiriler üzerinden hesaplanan nispi getirilerinin standart sapması olan takip hatasının oranı bilgi rasyosudur. Portföy yöneticisinin performans ölçütü üzerinde sağladığı getiriyi ölçer. Pozitif ve yüksek Bilgi Rasyosu iyi kabul edilir.

	FZP
Net Basit Getiri	25,33%
Gerçekleşen Fon Toplam Giderleri Oranı	1,05%
Azami Toplam Gider Oranı	-
Kurucu Tarafından Karşılana Giderlerin Oranı	0,00%
Net Gider Oranı	1,05%
Brüt Getiri	26,38%