

**FİBA PORTFÖY  
MART 2025 SERBEST (DÖVİZ) FON**

**2 MAYIS 2023 – 31 ARALIK 2023  
DÖNEMİNE AİT  
PERFORMANS SUNUM RAPORU VE  
YATIRIM PERFORMANSI  
KONUSUNDA KAMUYA AÇIKLANAN  
BİLGİLERE İLİŞKİN RAPOR**

# REPORT

## BAĞIMSIZ DENETİM AŞ

### Fiba Portföy Mart 2025 Serbest (Döviz) Fon

### Yatırım Performansı Konusunda Kamuya Açıklanacak Bilgilere İlişkin Rapor

Fiba Portföy Mart 2025 Serbest (Döviz) Fon'unun ("Fon") 2 Mayıs 2023 – 31 Aralık 2023 hesap dönemine ait ekteki performans sunuş raporunu Sermaye Piyasası Kurulu'nun VII-128.5 sayılı Bireysel Portföylerin ve Kolektif Yatırım Kuruluşlarının Performans Sunumuna, Performansa Dayalı Ücretlendirilmesine ve Kolektif Yatırım Kuruluşlarının Notlandırma ve Sıralama Faaliyetlerine İlişkin Esaslar Hakkında Tebliğ'inde ("Tebliğ") yer alan performans sunuş standartlarına ilişkin düzenlemeleri çerçevesinde incelemiş bulunuyoruz.

İncelememiz sadece yukarıda belirtilen döneme ait performans sunuşunu kapsamaktadır. Bunun dışında kalan dönemler için inceleme yapılmamış ve görüş oluşturulmamıştır.

Görüştüme göre 2 Mayıs 2023 – 31 Aralık 2023 hesap dönemine ait performans sunuş raporunu Fiba Portföy Mart 2025 Serbest (Döviz) Fon'unun performansını ilgili Tebliğ'in performans sunuş standartlarına ilişkin düzenlemelerine uygun olarak doğru bir biçimde yansıtmaktadır.

### Diğer Hususlar

Fon'un 31 Aralık 2023 tarihi itibarıyla kamuya açıklanmak üzere ayrıca hazırlanacak yıllık finansal tabloları üzerindeki bağımsız denetim çalışmalarımız henüz tamamlanmamış olup, söz konusu finansal tablolara ilişkin bağımsız denetim çalışmalarımızın tamamlanmasına müteakiben ilgili bağımsız denetim raporumuz ayrıca tanzim edilecektir.

### Report Bağımsız Denetim Anonim Şirketi



**Hasan Koca, SMMM**  
**Sorumlu Denetçi**

25 Ocak 2024  
İstanbul, Türkiye

**Fiba Portföy Mart 2025 Serbest (Döviz) Fon'NA AİT PERFORMANS SUNUM RAPORU****A. TANITICI BİLGİLER**

PORTFÖYE BAKIŞ  
Halka Arz Tarihi : 22.05.2023

**YATIRIM VE YÖNETİME İLİŞKİN BİLGİLER**

29.12.2023 tarihi itibarıyla	
Fon Toplam Değeri	24.910.408
Birim Pay Değeri (TRL)	30,449545
Yatırımcı Sayısı	35
Tedavül Oranı (%)	0,00%
Portföy Dağılımı	
Borçlanma Araçları	97,87%
- Özel Sektör Borçlanma Araçları	97,87%
Takasbank Para Piyasası İşlemleri	2,13%
Toplam	100,00%

Fon'un Yatırım Amacı	Portföy Yöneticileri
	Ateş KAYMAK
En Az Alınabilir Pay Adedi : 1 Adet	Hakan Basri AVCI
	Ruşen SÖZMEN
	Diler KAYRA
	Kamuran KARA
Yatırım Stratejisi	
Fon'un ana yatırım stratejisi, döviz cinsi Türk kamu ve özelsektör borçlanma araçlarına yatırım yaparak Amerikan Doları(USD) bazında mutlak getiri yaratmaktır	
Yatırım Riskleri	
Piyasa Riski : Piyasa riski ile borçlanmayı temsil eden finansal araçların, ortaklık paylarının, diğer menkul kıymetlerin, döviz ve dövize endeksli finansal araçlara dayalı türev sözleşmelere ilişkin taşınan pozisyonların değerinde, faiz oranları, ortaklık payı fiyatları ve döviz kurlarındaki dalgalanmalar nedeniyle meydana gelebilecek zarar riski ifade edilmektedir. Karşı Taraf Riski : Karşı tarafın sözleşmeden kaynaklanan yükümlülüklerini yerine getirmek istememesi ve/veya yerine getirememesi veya takas işlemlerinde ortaya çıkan aksaklıklar sonucunda ödemenin yapılamaması riskini ifade etmektedir. Likidite Riski : Fon portföyünde bulunan finansal varlıkların istenildiği anda piyasa fiyatından nakde dönüştürülememesi halinde ortaya çıkan zarar olasılığıdır. Kredi Riski : Yatırım yapılan finansal aracın ihraççısının ödemede temerrüde düşmesi riskidir.	

## B. PERFORMANS BİLGİSİ

PERFORMANS BİLGİSİ							
YILLAR	Toplam Getiri (%)	Eşik Değer Getirisi (%)	Enflasyon Oranı (%) (TÜFE) (*)	Portföyün Zaman İçinde Standart Sapması (%) (**)	Eşik Değerin Standart Sapması (%) (**)	Bilgi Rasyosu	Sunuma Dahil Dönem Sonu Portföyün Toplam Değeri / Net Aktif Değeri
2023	53,758%	52,095%	42,981%	0,886%	0,8926%	0,0727	24.910.407,57

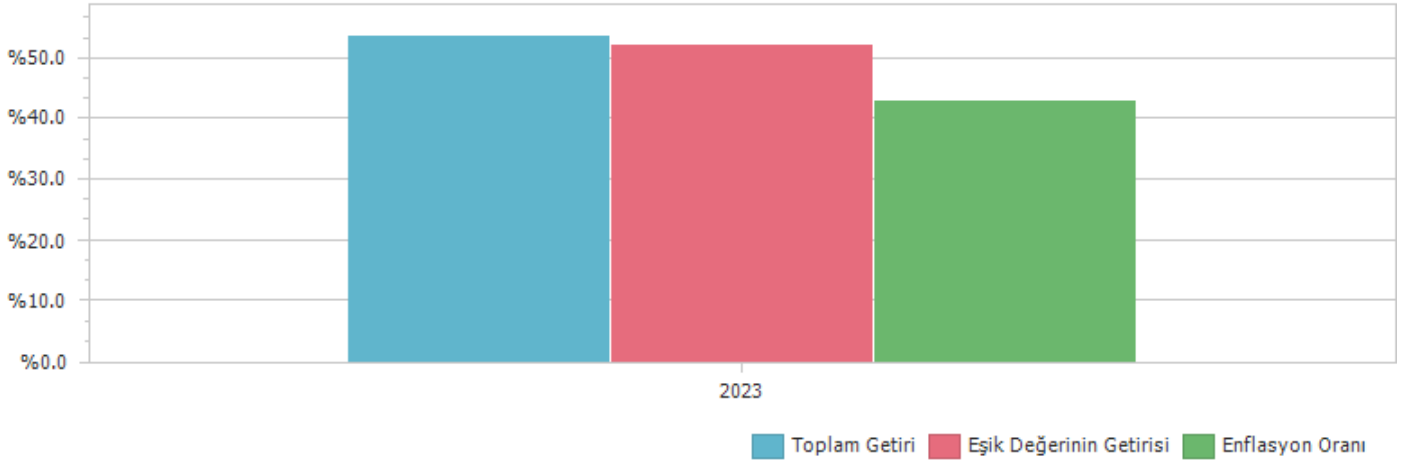
PERFORMANS BİLGİSİ USD							
YILLAR	Toplam Getiri (%)	Karşılaştırma Ölçütünün / Eşik Değerinin Getirisi (%)	Enflasyon Oranı (%) (TÜFE) (*)	Portföyün Zaman İçinde Standart Sapması (%) (**)	Karşılaştırma Ölçütünün / Eşik Değerinin Standart Sapması (%) (**)	Bilgi Rasyosu	Sunuma Dahil Dönem Sonu Portföyün Toplam Değeri / Net Aktif Değeri
2023	3,442%	2,323%	42,981%	0,096%	0,0069%	0,0746	846.193,30

(\*) Enflasyon oranı TÜİK tarafından açıklanan 12 aylık TÜFE'nin dönemsel oranıdır.

(\*\*) Portföyün ve eşik değerinin standart sapması dönemdeki günlük getiriler üzerinden hesaplanmıştır.

(\*\*\*\*\*) 22.05.2023 tarihi itibarıyla USD fiyat açıklamaya başlamıştır.

### PERFORMANS GRAFİĞİ



**GEÇMİŞ GETİRİLER GELECEK DÖNEM PERFORMANSI İÇİN BİR GÖSTERGE SAYILMAZ.**

### C. DİPNOTLAR

1) Fiba Portföy Yönetimi A.Ş. 26.09.2013 tarihinde kurulmuş olup, YatırımFonları Yönetimi, Emeklilik fonları Yönetimi ve Özel Portföy Yönetimi alanlarında faaliyet göstermektedir.

2) Fon Portföyü'nün yatırım amacı, yatırımcı riskleri ve stratejisi "Tanıtıcı Bilgiler" bölümünde belirtilmiştir.

3) Fon 22.05.2023 - 29.12.2023 döneminde net %53.76 oranında getiri sağlarken, eşik değerinin getirisi aynı dönemde %52.09 olmuştur. Sonuç olarak Fon'un nispi getirisi %1.66 olarak gerçekleşmiştir.

Toplam Getiri : Fonun ilgili dönemdeki birim pay değerindeki yüzdesel getiriyi ifade etmektedir.

Eşik Değerinin Getirisi : Fonun eşik değerinin ilgili dönem içerisinde belirtilen varlık dağılımları ile ağırlıklandırarak hesaplanmış olan yüzdesel getirisini ifade etmektedir.

Nispi Getiri : Performans sonu dönemi itibarıyla hesaplanan portföy getiri oranı ile karşılaştırma ölçütünün getiri oranı arasındaki farkı ifade etmektedir.

4) Yönetim ücretleri, vergi, saklama ücretleri ve diğer faaliyet giderlerinin günlük brüt portföy değerine oranının ağırlıklı ortalaması aşağıdaki gibidir.

22.05.2023 - 29.12.2023 döneminde :	Portföy Değerine Oranı (%)	TL Tutar
Fon Yönetim Ücreti	0,365114%	40.801,09
Denetim Ücreti Giderleri	0,106751%	11.929,28
Saklama Ücreti Giderleri	0,657502%	73.475,23
Araçlık Komisyonu Giderleri	0,000468%	52,27
Kurul Kayıt Ücreti	0,017029%	1.902,96
Diğer Faaliyet Giderleri	0,195898%	21.891,42
Toplam Faaliyet Giderleri	150.052,25	
Ortalama Fon Toplam Değeri	11.174.897,53	
Toplam Faaliyet Giderleri / Ortalama Fon Toplam Değeri	1,342762%	

5) Performans sunum döneminde Fon'a ilişkin yatırım stratejisi değişikliği yapılmamıştır.

Kıstas Dönemi	Kıstas Bilgisi
22.05.2023-1.01.2024	%100 BIST-KYD 1 Aylık Mevduat (USD) Endeksi + %1 (18/05/2023) (TL)

#### D. İLAVE BİLGİLER VE AÇIKLAMALAR

1) Tüm dönemler için portföy ve eşik değerinin birikimli getiri oranı

Dönemler	Portföy Net Getiri	Portföy Brüt Getiri	Eşik Değeri	Nispi Getiri
22.05.2023 - 29.12.2023	53,76%	55,10%	52,09%	1,66%

2) Döviz Kurlarındaki Dönemsel Ortalama Getiri ve Sapma

Dönemler	USD		EUR		GBP		JPY	
	Ortalama	Standart Sapma	Ortalama	Standart Sapma	Ortalama	Standart Sapma	Ortalama	Standart Sapma
22.05.2023 - 29.12.2023	0,26%	0,89%	0,27%	0,94%	0,28%	1,00%	0,24%	1,01%

3) Portföy ve Karşılaştırma Ölçütü / Eşik Değeri için Risk Ölçümleri

Dönemler	Takip Hatası	Beta
22.05.2023 - 29.12.2023	0,0153	0,9864

4) Performans bilgisi tablosunda rapor dönemi portföy ve karşılaştırma ölçütü / eşik değeri standart sapmasına yer verilmiştir. (Günlük verilerden hareketle hesaplanmıştır)

Yıllar	Portföy		Eşik Değeri	
	Getiri	Standart Sapma	Getiri	Standart Sapma
2023	53,76%	0,89%	52,09%	0,89%

5) Yatırım Fonu Endeksleri Karşılaştırma Tablosu

Dönemler	Portföy	Yatırım Fonu Endeksleri
22.05.2023 - 29.12.2023	53,76%	94,52%

6) Getiri Oranını Etkileyen Piyasa Koşulları

22.05.2023 - 29.12.2023 Dönem Getirisi	Getiri
BIST 100 ENDEKSİ	68,60%
BIST 30 ENDEKSİ	64,38%
BIST-KYD REPO BRÜT ENDEKSİ	16,81%
BIST-KYD DİBS 91 GÜN ENDEKSİ	9,25%
BIST-KYD DİBS 182 GÜN ENDEKSİ	1,90%
BIST-KYD DİBS 365 GÜN ENDEKSİ	-8,62%
BIST-KYD DİBS 547 GÜN ENDEKSİ	-20,62%
BIST-KYD DİBS TÜM ENDEKSİ	-22,81%
BIST-KYD DİBS UZUN ENDEKSİ	-29,65%
BIST-KYD ÖSBA SABİT ENDEKSİ	21,43%
BIST-KYD ÖSBA DEĞİŞKEN ENDEKSİ	19,82%
BIST-KYD Kamu Kira Sertifikaları Endeksi	-13,84%
BIST-KYD Özel Sektör Kira Sertifikaları Endeksi	17,01%
BIST-KYD 1 Aylık Gösterge Mevduat Endeksi (TL)	20,19%
BIST-KYD 1 Aylık Gösterge Kar Payı TL Endeksi	13,87%
BIST Katılım 50 GETİRİ ENDEKSİ	65,24%
BIST-KYD ALTIN FİYAT AĞIRLIKLILIK ORTALAMA	52,42%
BIST-KYD Eurobond USD (TL)	80,47%
BIST-KYD Eurobond EUR (TL)	74,08%
Dolar Kuru	48,64%
Euro Kuru	52,08%

7) Bilgi Rasyosu, riske göre düzeltilmiş getiri ölçümünde kullanılır. Fonun performans dönemindeki ortalama nispi (karşılaştırma ölçütüne göre) getirisi ile günlük getiriler üzerinden hesaplanan nispi getirilerinin standart sapması olan takip hatasının oranı bilgi rasyosudur. Portföy yöneticisinin performans ölçütü üzerinde sağladığı getiriyi ölçer. Pozitif ve yüksek Bilgi Rasyosu iyi kabul edilir.

	FMR
Net Basit Getiri	53,76%
Gerçekleşen Fon Toplam Giderleri Oranı	1,34%
Azami Toplam Gider Oranı	-
Kurucu Tarafından Karşılanan Giderlerin Oranı	0,00%
Net Gider Oranı	1,34%
Brüt Getiri	55,10%