

**FİBA PORTFÖY
EUROBOND BORÇLANMA ARAÇLARI (DÖVİZ) FONU**

**1 OCAK 2023 – 31 ARALIK 2023
DÖNEMİNE AİT
PERFORMANS SUNUM RAPORU VE
YATIRIM PERFORMANSI
KONUSUNDA KAMUYA AÇIKLANAN
BİLGİLERE İLİŞKİN RAPOR**

REPORT

BAĞIMSIZ DENETİM AŞ

Fiba Portföy Eurobond Borçlanma Araçları (Döviz) Fonu

Yatırım Performansı Konusunda Kamuya Açıklanacak Bilgilere İlişkin Rapor

Fiba Portföy Eurobond Borçlanma Araçları (Döviz) Fonu'nun ("Fon") 1 Ocak 2023 – 31 Aralık 2023 hesap dönemine ait ekteki performans sunuş raporunu Sermaye Piyasası Kurulu'nun VII-128.5 sayılı Bireysel Portföylerin ve Kolektif Yatırım Kuruluşlarının Performans Sunumuna, Performansa Dayalı Ücretlendirilmesine ve Kolektif Yatırım Kuruluşlarının Notlandırma ve Sıralama Faaliyetlerine İlişkin Esaslar Hakkında Tebliğ'inde ("Tebliğ") yer alan performans sunuş standartlarına ilişkin düzenlemeleri çerçevesinde incelemiş bulunuyoruz.

İncelememiz sadece yukarıda belirtilen döneme ait performans sunuşunu kapsamaktadır. Bunun dışında kalan dönemler için inceleme yapılmamış ve görüş oluşturulmamıştır.

Görüşümüze göre 1 Ocak 2023 – 31 Aralık 2023 hesap dönemine ait performans sunuş raporunu Fiba Portföy Eurobond Borçlanma Araçları (Döviz) Fonu'nun performansını ilgili Tebliğ'in performans sunuş standartlarına ilişkin düzenlemelerine uygun olarak doğru bir biçimde yansıtmaktadır.

Diğer Hususlar

Fon'un 31 Aralık 2023 tarihi itibarıyla kamuya açıklanmak üzere ayrıca hazırlanacak yıllık finansal tabloları üzerindeki bağımsız denetim çalışmalarımız henüz tamamlanmamış olup, söz konusu finansal tablolara ilişkin bağımsız denetim çalışmalarımızın tamamlanmasına müteakiben ilgili bağımsız denetim raporumuz ayrıca tanzim edilecektir.

Fon'un 31 Aralık 2022 ve 30 Haziran 2022 tarihinde biten dönemlerine ait performans sunuş raporlarının Sermaye Piyasası Kurulu'nun VII-128.5 sayılı Bireysel Portföylerin ve Kolektif Yatırım Kuruluşlarının Performans Sunumuna, Performansa Dayalı Ücretlendirilmesine ve Kolektif Yatırım Kuruluşlarının Notlandırma ve Sıralama Faaliyetlerine İlişkin Esaslar Hakkında Tebliğ'inde ("Tebliğ") yer alan performans sunuş standartlarına ilişkin düzenlemeleri çerçevesinde incelenmesi başka bağımsız denetim şirketi tarafından gerçekleştirilmiş olup, söz konusu bağımsız denetim şirketi sırası ile 31 Ocak 2023 ve 29 Temmuz 2022 tarihli performans sunuş raporlarında Tebliğ'de belirtilen performans sunuş standartlarına ilişkin düzenlemelere uygun olarak doğru bir biçimde yansıttığını bildirmiştir.

Report Bağımsız Denetim Anonim Şirketi



Hasan Koca, SMMM
Sorumlu Denetçi

25 Ocak 2024
İstanbul, Türkiye

Fiba Portföy Eurobond Borçlanma Araçları Fonu'NA AİT PERFORMANS SUNUM RAPORU**A. TANITICI BİLGİLER**

PORTFÖYE BAKIŞ
Halka Arz Tarihi : 8.06.2016

YATIRIM VE YÖNETİME İLİŞKİN BİLGİLER

29.12.2023 tarihi itibarıyla	
Fon Toplam Değeri	426.566.457
Birim Pay Değeri (TRL)	39,106653
Yatırımcı Sayısı	3.062
Tedavül Oranı (%)	0,01%

Portföy Dağılımı	
Borçlanma Araçları	97,30%
- Devlet Tahvili / Hazine Bonosu	50,01%
- Özel Sektör Borçlanma Araçları	47,29%
Ters Repo	1,71%
Vadeli Mevduat	0,96%
Toplam	99,97%

Fon'un Yatırım Amacı	Portföy Yöneticileri
Fonun amacı kamu ve özel eurobond borçlanma araçlarını ağırlıklı kullanarak uzun vadede DTH mevduatın üzerinde getiri elde etmektir.	Ateş KAYMAK
	Hakan Basri AVCI
En Az Alınabilir Pay Adedi : 1 Adet	Ruşen SÖZMEN
	Kamuran KARA
	Diler KAYRA

Yatırım Stratejisi
Fon portföyünün en az %80'ini devamlı olarak Amerikan Doları cinsinden kamu ve özel sektör dış borçlanma araçlarına (Eurobond) yatırılarak, Fon orta-uzun vadede daha fazla faiz getirisi ve değer artış kazancı sağlama hedefiyle yönetilir.

Yatırım Riskleri
Piyasa Riski : Piyasa riski ile borçlanmayı temsil eden finansal araçların, ortaklık paylarının, diğer menkul kıymetlerin, döviz ve dövize endeksli finansal araçlara dayalı türev sözleşmelere ilişkin taşınan pozisyonların değerinde, faiz oranları, ortaklık payı fiyatları ve döviz kurlarındaki dalgalanmalar nedeniyle meydana gelebilecek zarar riski ifade edilmektedir. Karşı Taraf Riski : Karşı tarafın sözleşmeden kaynaklanan yükümlülüklerini yerine getirmek istememesi ve/veya yerine getirememesi veya takas işlemlerinde ortaya çıkan aksaklıklar sonucunda ödemenin yapılamaması riskini ifade etmektedir. Likidite Riski : Fon portföyünde bulunan finansal varlıkların istenildiği anda piyasa fiyatından nakde dönüştürülememesi halinde ortaya çıkan zarar olasılığıdır. Kredi Riski : Yatırım yapılan finansal aracın ihraççısının ödemede temerrüde düşmesi riskidir.

B. PERFORMANS BİLGİSİ

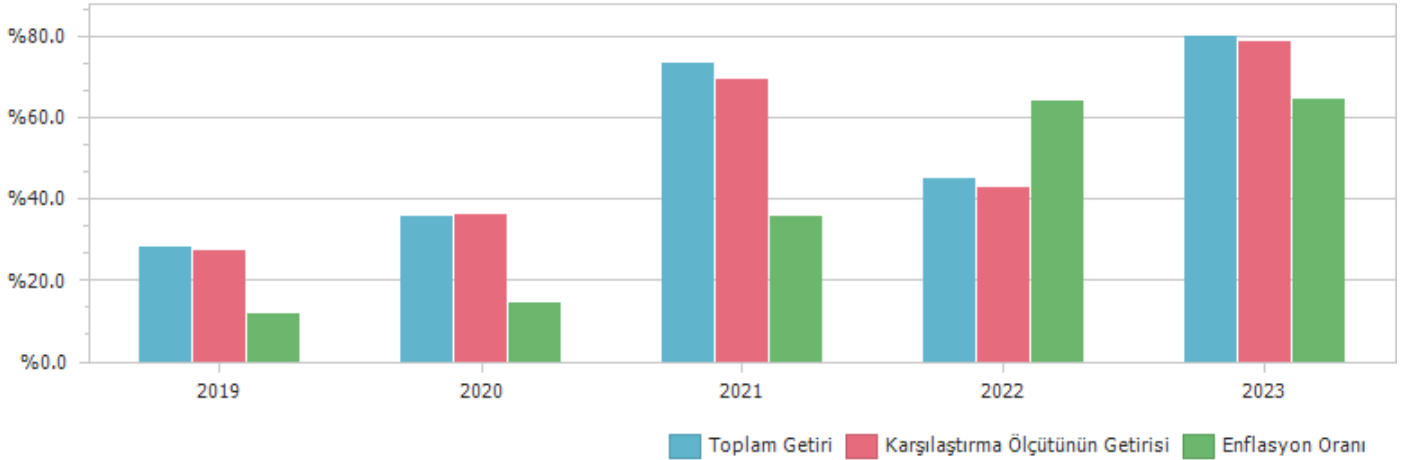
PERFORMANS BİLGİSİ							
YILLAR	Toplam Getiri (%)	Karşılaştırma Ölçütünün Getirisi (%)	Enflasyon Oranı (%) (TÜFE) (*)	Portföyün Zaman İçinde Standart Sapması (%) (**)	Karşılaştırma Ölçütünün Standart Sapması (%) (**)	Bilgi Rasyosu	Sunuma Dahil Dönem Sonu Portföyün Toplam Değeri / Net Aktif Değeri
2019	28,252%	27,622%	11,836%	0,723%	0,6802%	0,0106	22.048.173,69
2020	36,061%	36,128%	14,599%	0,684%	0,7784%	-0,0027	62.018.636,14
2021	73,698%	69,364%	36,081%	2,028%	1,9666%	0,0493	162.917.671,97
2022	45,008%	43,049%	64,270%	0,648%	0,7148%	0,0161	162.479.093,71
2023	80,303%	78,621%	64,773%	0,847%	0,8550%	0,0197	426.566.457,38

PERFORMANS BİLGİSİ USD							
YILLAR	Toplam Getiri (%)	Karşılaştırma Ölçütünün / Eşik Değerinin Getirisi (%)	Enflasyon Oranı (%) (TÜFE) (*)	Portföyün Zaman İçinde Standart Sapması (%) (**)	Karşılaştırma Ölçütünün / Eşik Değerinin Standart Sapması (%) (**)	Bilgi Rasyosu	Sunuma Dahil Dönem Sonu Portföyün Toplam Değeri / Net Aktif Değeri
2019	15,116%	14,551%	11,836%	0,466%	0,5333%	0,0074	3.711.813,75
2020	8,931%	8,984%	14,599%	0,590%	0,8826%	-0,0062	8.358.982,69
2021	-3,314%	-5,726%	36,081%	0,584%	0,6963%	0,0402	12.222.797,81
2022	3,368%	1,972%	64,270%	0,586%	0,7126%	0,0149	8.689.511,54
2023	14,523%	13,455%	64,773%	0,427%	0,5402%	0,0179	14.490.235,73

(*) Enflasyon oranı TÜİK tarafından açıklanan 12 aylık TÜFE'nin dönemsel oranıdır.

(**) Portföyün ve karşılaştırma ölçütünün standart sapması dönemdeki günlük getiriler üzerinden hesaplanmıştır.

(*****) 8.06.2016 tarihi itibarıyla USD fiyat açıklamaya başlamıştır.

PERFORMANS GRAFİĞİ

GEÇMİŞ GETİRİLER GELECEK DÖNEM PERFORMANSI İÇİN BİR GÖSTERGE SAYILMAZ.

C. DİPNOTLAR

1) Fiba Portföy Yönetimi A.Ş. 26.09.2013 tarihinde kurulmuş olup, YatırımFonları Yönetimi, Emeklilik fonları Yönetimi ve Özel Portföy Yönetimi alanlarında faaliyet göstermektedir.

2) Fon Portföyü'nün yatırım amacı, yatırımcı riskleri ve stratejisi "Tanıtıcı Bilgiler" bölümünde belirtilmiştir.

3) Fon 1.01.2023 - 29.12.2023 döneminde net %80.30 oranında getiri sağlarken, karşılaştırma ölçütünün getirisi aynı dönemde %78.62 olmuştur. Sonuç olarak Fon'un nispi getirisi %1.68 olarak gerçekleşmiştir.

Toplam Getiri : Fonun ilgili dönemdeki birim pay değerindeki yüzdesel getiriyi ifade etmektedir.

Karşılaştırma Ölçütünün Getirisi : Fonun karşılaştırma ölçütünün ilgili dönem içerisinde belirtilen varlık dağılımları ile ağırlıklandırarak hesaplanmış olan yüzdesel getirisini ifade etmektedir.

Nispi Getiri : Performans sonu dönemi itibarıyla hesaplanan portföy getiri oranı ile karşılaştırma ölçütünün getiri oranı arasındaki farkı ifade etmektedir.

4) Yönetim ücretleri, vergi, saklama ücretleri ve diğer faaliyet giderlerinin günlük brüt portföy değerine oranının ağırlıklı ortalaması aşağıdaki gibidir.

1.01.2023 - 29.12.2023 döneminde :	Portföy Değerine Oranı (%)	TL Tutar
Fon Yönetim Ücreti	1,097535%	3.436.307,21
Denetim Ücreti Giderleri	0,006790%	21.260,12
Saklama Ücreti Giderleri	0,177295%	555.100,01
Araçlık Komisyonu Giderleri	0,001335%	4.179,32
Kurul Kayıt Ücreti	0,022289%	69.784,14
Diğer Faaliyet Giderleri	0,117701%	368.512,69
Toplam Faaliyet Giderleri	4.455.143,49	
Ortalama Fon Toplam Değeri	313.093.313,19	
Toplam Faaliyet Giderleri / Ortalama Fon Toplam Değeri	1,422944%	

5) Performans sunum döneminde Fon'a ilişkin yatırım stratejisi değişikliği yapılmamıştır.

Kıstas Dönemi	Kıstas Bilgisi
2.01.2017-...	%5 BIST-KYD Repo (Brüt) + %5 BIST-KYD 1 Aylık Gösterge Mevduat USD (TL) + %10 BIST-KYD ÖSBA Eurobond USD (TL) + %80 BIST-KYD Kamu Eurobond USD (TL)

D. İLAVE BİLGİLER VE AÇIKLAMALAR

1) Tüm dönemler için portföy ve karşılaştırma ölçütünün birikimli getiri oranı

Dönemler	Portföy Net Getiri	Portföy Brüt Getiri	Karşılaştırma Ölçütü	Nispi Getiri
2.01.2019 - 31.12.2019	28,25%	29,66%	27,62%	0,63%
2.01.2020 - 31.12.2020	36,06%	37,57%	36,13%	-0,07%
4.01.2021 - 31.12.2021	73,70%	75,60%	69,36%	4,33%
3.01.2022 - 30.12.2022	45,01%	46,60%	43,05%	1,96%
2.01.2023 - 29.12.2023	80,30%	81,73%	78,62%	1,68%

2) Döviz Kurlarındaki Dönemsel Ortalama Getiri ve Sapma

Dönemler	USD		EUR		GBP		JPY	
	Ortalama	Standart Sapma	Ortalama	Standart Sapma	Ortalama	Standart Sapma	Ortalama	Standart Sapma
2.01.2019 - 31.12.2019	0,05%	0,80%	0,04%	0,77%	0,06%	0,85%	0,06%	0,89%
2.01.2020 - 31.12.2020	0,09%	0,76%	0,13%	0,79%	0,11%	0,91%	0,11%	0,91%
4.01.2021 - 31.12.2021	0,27%	2,34%	0,23%	2,31%	0,26%	2,30%	0,22%	2,35%
3.01.2022 - 30.12.2022	0,14%	0,58%	0,11%	0,76%	0,09%	0,86%	0,08%	0,90%
2.01.2023 - 29.12.2023	0,18%	0,71%	0,20%	0,80%	0,21%	0,86%	0,16%	0,93%

3) Portföy ve Karşılaştırma Ölçütü / Esik Değeri için Risk Ölçümleri

Dönemler	Takip Hatası	Beta
2.01.2019 - 31.12.2019	0,0316	1,0227
2.01.2020 - 31.12.2020	0,0657	0,7452
4.01.2021 - 31.12.2021	0,0362	1,0252
3.01.2022 - 30.12.2022	0,0490	0,8181
2.01.2023 - 29.12.2023	0,0385	0,9501

4) Performans bilgisi tablosunda rapor dönemi portföy ve karşılaştırma ölçütü / eşik değeri standart sapmasına yer verilmiştir. (Günlük verilerden hareketle hesaplanmıştır)

Yıllar	Portföy		Karşılaştırma Ölçütü	
	Getiri	Standart Sapma	Getiri	Standart Sapma
2019	28,25%	0,72%	27,62%	0,68%
2020	36,06%	0,68%	36,13%	0,78%
2021	73,70%	2,03%	69,36%	1,97%
2022	45,01%	0,65%	43,05%	0,71%
2023	80,30%	0,85%	78,62%	0,86%

5) Yatırım Fonu Endeksleri Karşılaştırma Tablosu

Dönemler	Portföy	Yatırım Fonu Endeksleri
2.01.2019 - 31.12.2019	28,25%	22,76%
2.01.2020 - 31.12.2020	36,06%	24,15%
4.01.2021 - 31.12.2021	73,70%	62,47%
3.01.2022 - 30.12.2022	45,01%	166,01%
2.01.2023 - 29.12.2023	80,30%	127,53%

6) Getiri Oranını Etkileyen Piyasa Koşulları

30.12.2022 - 29.12.2023 Dönem Getirisi	Getiri
BIST 100 ENDEKSİ	39,26%
BIST 30 ENDEKSİ	39,07%
BIST-KYD REPO BRÜT ENDEKSİ	21,09%
BIST-KYD DİBS 91 GÜN ENDEKSİ	12,86%
BIST-KYD DİBS 182 GÜN ENDEKSİ	4,17%
BIST-KYD DİBS 365 GÜN ENDEKSİ	-5,77%
BIST-KYD DİBS 547 GÜN ENDEKSİ	-17,64%
BIST-KYD DİBS TÜM ENDEKSİ	-23,79%
BIST-KYD DİBS UZUN ENDEKSİ	-32,31%
BIST-KYD ÖSBA SABİT ENDEKSİ	33,52%
BIST-KYD ÖSBA DEĞİŞKEN ENDEKSİ	28,27%
BIST-KYD Kamu Kira Sertifikaları Endeksi	-11,34%
BIST-KYD Özel Sektör Kira Sertifikaları Endeksi	26,84%
BIST-KYD 1 Aylık Gösterge Mevduat Endeksi (TL)	28,33%
BIST-KYD 1 Aylık Gösterge Kar Payı TL Endeksi	20,47%
BIST Katılım 50 GETİRİ ENDEKSİ	35,67%
BIST-KYD ALTIN FİYAT AĞIRLIKLILIK ORTALAMA	80,23%
BIST-KYD Eurobond USD (TL)	83,74%
BIST-KYD Eurobond EUR (TL)	77,28%
Dolar Kuru	57,44%
Euro Kuru	63,40%

7) Bilgi Rasyosu, riske göre düzeltilmiş getiri ölçümünde kullanılır. Fonun performans dönemindeki ortalama nispi (karşılaştırma ölçütüne göre) getirisi ile günlük getiriler üzerinden hesaplanan nispi getirilerinin standart sapması olan takip hatasının oranı bilgi rasyosudur. Portföy yöneticisinin performans ölçütü üzerinde sağladığı getiriyi ölçer. Pozitif ve yüksek Bilgi Rasyosu iyi kabul edilir.

	FPE
Net Basit Getiri	80,30%
Gerçekleşen Fon Toplam Giderleri Oranı	1,42%
Azami Toplam Gider Oranı	-
Kurucu Tarafından Karşılanan Giderlerin Oranı	0,00%
Net Gider Oranı	1,42%
Brüt Getiri	81,73%