

**FİBA PORTFÖY
ŞEKERBANK PARA PİYASASI (TL) FONU**

**1 OCAK 2024 – 31 ARALIK 2024
DÖNEMİNE AİT
PERFORMANS SUNUM RAPORU VE
YATIRIM PERFORMANSI
KONUSUNDA KAMUYA AÇIKLANAN
BİLGİLERE İLİŞKİN RAPOR**

REPORT

BAĞIMSIZ DENETİM AŞ

Fiba Portföy Şekerbank Para Piyasası (TL) Fonu

Yatırım Performansı Konusunda Kamuya Açıklanacak Bilgilere İlişkin Rapor

Fiba Portföy Şekerbank Para Piyasası (TL) Fonu'nun ("Fon") 1 Ocak 2024 – 31 Aralık 2024 hesap dönemine ait ekteki performans sunuş raporunu Sermaye Piyasası Kurulu'nun VII-128.5 sayılı Bireysel Portföylerin ve Kolektif Yatırım Kuruluşlarının Performans Sunumuna, Performansa Dayalı Ücretlendirilmesine ve Kolektif Yatırım Kuruluşlarının Notlandırma ve Sıralama Faaliyetlerine İlişkin Esaslar Hakkında Tebliğ'inde ("Tebliğ") yer alan performans sunuş standartlarına ilişkin düzenlemeleri çerçevesinde incelemiş bulunuyoruz.

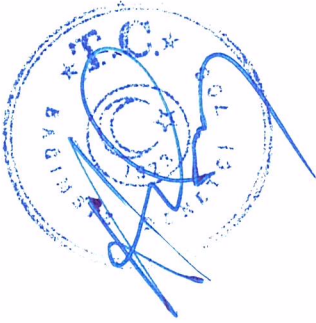
İncelememiz sadece yukarıda belirtilen döneme ait performans sunuşunu kapsamaktadır. Bunun dışında kalan dönemler için inceleme yapılmamış ve görüş oluşturulmamıştır.

Görüşümüze göre 1 Ocak 2024 – 31 Aralık 2024 hesap dönemine ait performans sunuş raporunu Fiba Portföy Şekerbank Para Piyasası (TL) Fonu'nun performansını ilgili Tebliğ'in performans sunuş standartlarına ilişkin düzenlemelerine uygun olarak doğru bir biçimde yansıtmaktadır.

Diğer Hususlar

Fon'un 31 Aralık 2024 tarihi itibarıyla kamuya açıklanmak üzere ayrıca hazırlanacak yıllık finansal tabloları üzerindeki bağımsız denetim çalışmalarımız henüz tamamlanmamış olup, söz konusu finansal tablolara ilişkin bağımsız denetim çalışmalarımızın tamamlanmasına müteakiben ilgili bağımsız denetim raporumuz ayrıca tanzim edilecektir.

Report Bağımsız Denetim Anonim Şirketi



Hasan Koca, SMMM
Sorumlu Denetçi

30 Ocak 2025
İstanbul, Türkiye

Fiba Portföy Şekerbank Para Piyasası (TL) Fonu'NA AİT PERFORMANS SUNUM RAPORU

A. TANITICI BİLGİLER

PORTFÖYE BAKIŞ
Halka Arz Tarihi : 12.12.1996

YATIRIM VE YÖNETİME İLİŞKİN BİLGİLER

31.12.2024 tarihi itibarıyla	
Fon Toplam Değeri	1.339.254.643
Birim Pay Değeri (TRL)	5,813683
Yatırımcı Sayısı	7.699
Tedavül Oranı (%)	0,23%
Portföy Dağılımı	
Borçlanma Araçları	38,82%
- Özel Sektör Borçlanma Araçları	13,37%
- Vdmc	12,89%
- Devlet Tahvili / Hazine Bonosu	7,83%
- Finansman Bonosu	4,72%
Ters Repo	37,39%
Vadeli Mevduat	17,79%
Takasbank Para Piyasası İşlemleri	6,00%
Toplam	100,00%

Fon'un Yatırım Amacı	Portföy Yöneticileri
Fonun amacı kısa vadeli, likit yatırımlar için para piyasası ve özel sektör borçlanma araçlarını kullanarak alternatif yatırım araçlarına göre çekici getiri elde etmektir.	Hakan Basri AVCI Ateş KAYMAK Ruşen SÖZMEN Kamuran KARA Diler KAYRA Cansel Ergün ÖZER Fatih TOMAKİN
En Az Alınabilir Pay Adedi : 1 Adet	
Yatırım Stratejisi	
Fon portföyünün tamamı devamlı olarak, vadesine en fazla 184 gün kalmış likiditesi yüksek para ve sermaye piyasası araçlarından oluşacak ve portföyünün günlük olarak hesaplanan ağırlıklı ortalama vadesi en fazla 45 gün olacaktır. Fon portföyüne riskten korunmak ve/veya yatırım amacıyla türev araçlar dahil edilebilir. Türev ürünler hakkında Tebliğ ve bu izahnamede belirtilen kurallara uyulur. Fon portföyüne sadece TL cinsi varlıklar ve işlemler dahil edilecektir. Fon portföyüne vadeye kalan gün sayısı hesaplanamayan varlıklar dahil edilemez.	
Yatırım Riskleri	
Piyasa Riski : Piyasa riski ile borçlanmayı temsil eden finansal araçların, ortaklık paylarının, diğer menkul kıymetlerin, döviz ve dövize endekslı finansal araçlara dayalı türev sözleşmelere ilişkin taşınan pozisyonların değerinde, faiz oranları, ortaklık payı fiyatları ve döviz kurlarındaki dalgalanmalar nedeniyle meydana gelebilecek zarar riski ifade edilmektedir. Karşı Taraf Riski : Karşı tarafın sözleşmeden kaynaklanan yükümlülüklerini yerine getirmek istememesi ve/veya yerine getirememesi veya takas işlemlerinde ortaya çıkan aksaklıklar sonucunda ödemenin yapılamaması riskini ifade etmektedir. Likidite Riski : Fon portföyünde bulunan finansal varlıkların istenildiği anda piyasa fiyatından nakde dönüştürülememesi halinde ortaya çıkan zarar olasılığıdır. Kredi Riski : Yatırım yapılan finansal aracın ihraççısının ödemede temerrüde düşmesi riskidir.	

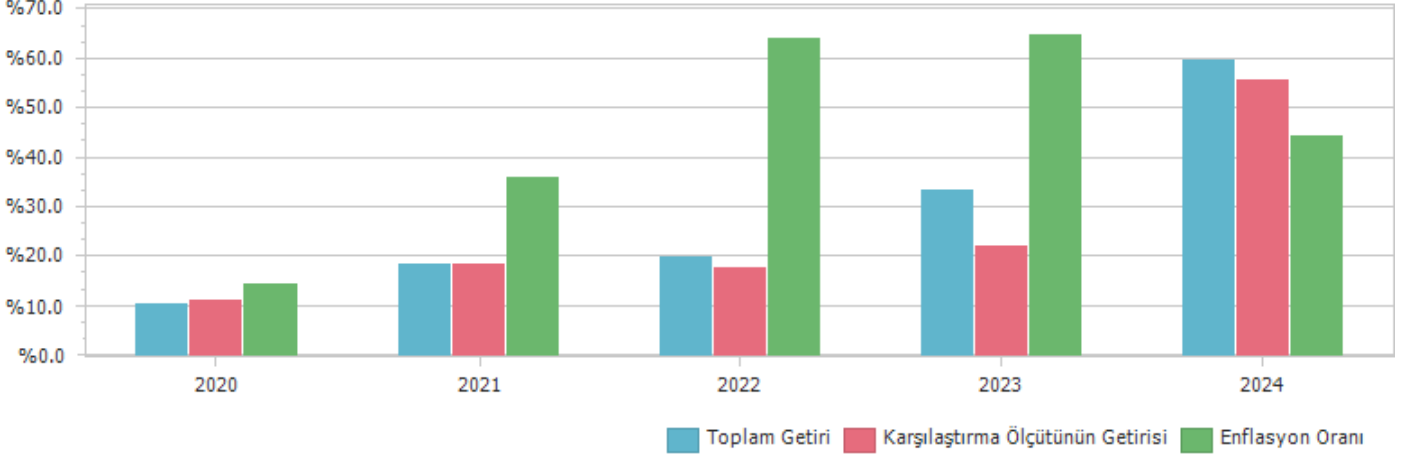
B. PERFORMANS BİLGİSİ

PERFORMANS BİLGİSİ							
YILLAR	Toplam Getiri (%)	Karşılaştırma Ölçütünün Getirisi (%)	Enflasyon Oranı (%) (TÜFE) (*)	Portföyün Zaman İçinde Standart Sapması (%) (**)	Karşılaştırma Ölçütünün Standart Sapması (%) (**)	Bilgi Rasyosu	Sunuma Dahil Dönem Sonu Portföyün Toplam Değeri / Net Aktif Değeri
2020	10,451%	11,080%	14,599%	0,026%	0,0215%	-0,0915	129.120.647,03
2021	18,419%	18,514%	36,081%	0,044%	0,0337%	-0,0083	155.526.877,09
2022	19,904%	17,872%	64,270%	0,046%	0,0334%	0,1428	306.930.811,59
2023	33,401%	22,349%	64,773%	0,078%	0,0909%	0,3326	636.901.104,46
2024	59,912%	55,825%	44,379%	0,121%	0,0856%	0,1035	1.339.254.643,44

(*) Enflasyon oranı TÜİK tarafından açıklanan 12 aylık TÜFE'nin dönemsel oranıdır.

(**) Portföyün ve karşılaştırma ölçütünün standart sapması dönemdeki günlük getiriler üzerinden hesaplanmıştır.

PERFORMANS GRAFİĞİ



GEÇMİŞ GETİRİLER GELECEK DÖNEM PERFORMANSI İÇİN BİR GÖSTERGE SAYILMAZ.

C. DİPNOTLAR

1) Fiba Portföy Yönetimi A.Ş. 26.09.2013 tarihinde kurulmuş olup, YatırımFonları Yönetimi, Emeklilik fonları Yönetimi ve Özel Portföy Yönetimi alanlarında faaliyet göstermektedir.

2) Fon Portföyü'nün yatırım amacı, yatırımcı riskleri ve stratejisi "Tanıtıcı Bilgiler" bölümünde belirtilmiştir.

3) Fon 1.01.2024 - 31.12.2024 döneminde net %59.91 oranında getiri sağlarken, karşılaştırma ölçütünün getirisi aynı dönemde %55.82 olmuştur. Sonuç olarak Fon'un nispi getirisi %4.09 olarak gerçekleşmiştir.

Toplam Getiri : Fonun ilgili dönemdeki birim pay değerindeki yüzdesel getiriyi ifade etmektedir.

Karşılaştırma Ölçütünün Getirisi : Fonun karşılaştırma ölçütünün ilgili dönem içerisinde belirtilen varlık dağılımları ile ağırlıklandırarak hesaplanmış olan yüzdesel getirisini ifade etmektedir.

Nispi Getiri : Performans sonu dönemi itibariyle hesaplanan portföy getiri oranı ile karşılaştırma ölçütünün getiri oranı arasındaki farkı ifade etmektedir.

4) Yönetim ücretleri, vergi, saklama ücretleri ve diğer faaliyet giderlerinin günlük brüt portföy değerine oranının ağırlıklı ortalaması aşağıdaki gibidir.

1.01.2024 - 31.12.2024 döneminde :	Portföy Değerine Oranı (%)	TL Tutar
Fon Yönetim Ücreti	1,026611%	11.149.803,59
Denetim Ücreti Giderleri	0,003360%	36.496,22
Saklama Ücreti Giderleri	0,062698%	680.948,61
Araçlık Komisyonu Giderleri	0,152057%	1.651.461,30
Kurul Kayıt Ücreti	0,018625%	202.278,01
Diğer Faaliyet Giderleri	0,013114%	142.430,28
Toplam Faaliyet Giderleri	13.863.418,01	
Ortalama Fon Toplam Değeri	1.086.079.012,52	
Toplam Faaliyet Giderleri / Ortalama Fon Toplam Değeri	1,276465%	

5) Performans sunum döneminde Fon'a ilişkin yatırım stratejisi değişikliği yapılmamıştır.

Kıstas Dönemi	Kıstas Bilgisi
3.12.2018-...	%25 BIST-KYD DİBS 91 Gün + %40 BIST-KYD Repo (Brüt) + %20 BIST-KYD ÖSBA Sabit + %5 BIST-KYD ÖSBA Değişken + %5 BIST-KYD Özel Sektör Kira Sertifikaları + %5 BIST-KYD 1 Aylık Gösterge Mevduat TL

D. İLAVE BİLGİLER VE AÇIKLAMALAR

1) Tüm dönemler için portföy ve karşılaştırma ölçütünün birikimli getiri oranı

Dönemler	Portföy Net Getiri	Portföy Brüt Getiri	Karşılaştırma Ölçütü	Nispi Getiri
2.01.2020 - 31.12.2020	10,45%	11,59%	11,08%	-0,63%
4.01.2021 - 31.12.2021	18,42%	19,63%	18,51%	-0,10%
3.01.2022 - 30.12.2022	19,90%	21,13%	17,87%	2,03%
2.01.2023 - 29.12.2023	33,40%	34,77%	22,35%	11,05%
2.01.2024 - 31.12.2024	59,91%	60,22%	55,82%	4,09%

2) Döviz Kurlarındaki Dönemsel Ortalama Getiri ve Sapma

Dönemler	USD		EUR		GBP		JPY	
	Ortalama	Standart Sapma	Ortalama	Standart Sapma	Ortalama	Standart Sapma	Ortalama	Standart Sapma
2.01.2020 - 31.12.2020	0,09%	0,76%	0,13%	0,79%	0,11%	0,91%	0,11%	0,91%
4.01.2021 - 31.12.2021	0,27%	2,34%	0,23%	2,31%	0,26%	2,30%	0,22%	2,35%
3.01.2022 - 30.12.2022	0,14%	0,58%	0,11%	0,76%	0,09%	0,86%	0,08%	0,90%
2.01.2023 - 29.12.2023	0,18%	0,71%	0,20%	0,80%	0,21%	0,86%	0,16%	0,93%
2.01.2024 - 31.12.2024	0,07%	0,22%	0,05%	0,39%	0,07%	0,41%	0,03%	0,71%

3) Portföy ve Karşılaştırma Ölçütü / Eşik Değeri için Risk Ölçümleri

Dönemler	Takip Hatası	Beta
2.01.2020 - 31.12.2020	0,0039	0,5899
4.01.2021 - 31.12.2021	0,0061	0,7084
3.01.2022 - 30.12.2022	0,0076	0,4407
2.01.2023 - 29.12.2023	0,0172	0,2257
2.01.2024 - 31.12.2024	0,0156	0,8512

4) Performans bilgisi tablosunda rapor dönemi portföy ve karşılaştırma ölçütü / eşik değeri standart sapmasına yer verilmiştir. (Günlük verilerden hareketle hesaplanmıştır)

Yıllar	Portföy		Karşılaştırma Ölçütü	
	Getiri	Standart Sapma	Getiri	Standart Sapma
2020	10,45%	0,03%	11,08%	0,02%
2021	18,42%	0,04%	18,51%	0,03%
2022	19,90%	0,05%	17,87%	0,03%
2023	33,40%	0,08%	22,35%	0,09%
2024	59,91%	0,12%	55,82%	0,09%

5) Yatırım Fonu Endeksleri Karşılaştırma Tablosu

Dönemler	Portföy	Yatırım Fonu Endeksleri
2.01.2020 - 31.12.2020	10,45%	24,15%
4.01.2021 - 31.12.2021	18,42%	62,47%
3.01.2022 - 30.12.2022	19,90%	166,01%
2.01.2023 - 29.12.2023	33,40%	127,48%
2.01.2024 - 31.12.2024	59,91%	109,67%

6) Getiri Oranını Etkileyen Piyasa Koşulları

29.12.2023 - 31.12.2024 Dönem Getirisi	Getiri
BIST 100 ENDEKSİ	34,94%
BIST 30 ENDEKSİ	38,06%
BIST-KYD REPO BRÜT ENDEKSİ	63,52%
BIST-KYD DİBS 91 GÜN ENDEKSİ	45,67%
BIST-KYD DİBS 182 GÜN ENDEKSİ	41,24%
BIST-KYD DİBS 365 GÜN ENDEKSİ	39,93%
BIST-KYD DİBS 547 GÜN ENDEKSİ	33,14%
BIST-KYD DİBS TÜM ENDEKSİ	20,27%
BIST-KYD DİBS UZUN ENDEKSİ	13,68%
BIST-KYD ÖSBA SABİT ENDEKSİ	53,62%
BIST-KYD ÖSBA DEĞİŞKEN ENDEKSİ	66,63%
BIST-KYD Kamu Kira Sertifikaları Endeksi	27,24%
BIST-KYD Özel Sektör Kira Sertifikaları Endeksi	49,83%
BIST-KYD 1 Aylık Gösterge Mevduat Endeksi (TL)	52,32%
BIST-KYD 1 Aylık Gösterge Kar Payı TL Endeksi	39,68%
BIST Katılım 50 GETİRİ ENDEKSİ	26,10%
BIST-KYD ALTIN FİYAT AĞIRLIKLILIK ORTALAMA	52,44%
BIST-KYD Eurobond USD (TL)	27,82%
BIST-KYD Eurobond EUR (TL)	21,10%
Dolar Kuru	19,85%
Euro Kuru	12,78%

7) Bilgi Rasyosu, riske göre düzeltilmiş getiri ölçümünde kullanılır. Fonun performans dönemindeki ortalama nispi (karşılaştırma ölçütüne göre) getirisi ile günlük getiriler üzerinden hesaplanan nispi getirilerinin standart sapması olan takip hatasının oranı bilgi rasyosudur.Portföy yöneticisinin performans ölçütü üzerinde sağladığı getiriyi ölçer. Pozitif ve yüksek Bilgi Rasyosu iyi kabul edilir.

	SLF
Net Basit Getiri	59,91%
Gerçekleşen Fon Toplam Giderleri Oranı	1,28%
Azami Toplam Gider Oranı	-
Kurucu Tarafından Karşılanan Giderlerin Oranı	0,00%
Net Gider Oranı	1,28%
Brüt Getiri	61,19%